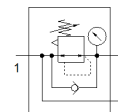
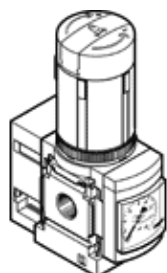


# nyomásszabályozó szelep MS4-LRB-1/4-D6-AS-BD-Z

Cikkszám: 529481

FESTO

telepszereléshez, könyök lefűvő tömb QS csatlakozóval, maximális kimenő nyomás 7 bar, manométerrel, P2 csatlakozás az előlapon.



## Adatlap

| Jellemző                                   | Érték  |
|--|--|
| Méret                                      | 4  |
| Sorozat                                    | MS   |
| Működtetés biztosító zár                   | Arretáló forgatógomb tartozékokkal, zárható                                      |
| Beépítési helyzet                          | tetszőleges  |
| Konstrukciós felépítés                     | közvetlen vezérlésű membrános szabályozó szelep átmenő táplevegő ellátással      |
| Szabályozó funkció                         | Állandó kimenő nyomás előnyomás kompenzációval szekunder lefűvással visszarámmal |
| Nyomás látjelző                            | manométerrel   |
| Üzemi nyomás                               | 0.8 ... 14 bar   |
| Nyomásszabályozási tartomány               | 0.3 ... 7 bar  |
| Max.nyomáshiszterézis                      | 0.25 bar   |
| Normál névleges átáramlás                  | 840 l/min  |
| Üzemi közeg                                | Sűrített levegő ISO 8573-1:2010 [7:4:4] szerint Nemesgázok                       |
| Megjegyzés az üzemi- és a vezérlő közeghez | Olajozott üzemelés lehetséges (a további működéshez szükséges)                   |
| KBK korrózióállósági osztály               | 2 - mérsékelt korróziós károsodás  |
| PWIS conformity                            | VDMA24364-B1/B2-L  |
| Tárolási hőmérséklet                       | -10 ... 60 °C  |
| Élelmiszerral való összeegyeztethetőség    | Lásd a bővített nyersanyag-információt   |
| Közeg hőmérséklet                          | -10 ... 60 °C  |
| Környezeti hőmérséklet                     | -10 ... 60 °C  |
| Gyártmány súlya                            | 222 g  |
| Felfogási mód                              | Előlapra szerelés<br>Vezeték beépítés tartozékokkal választható/egyéb            |
| Pneumatikus csatlakozás 1                  | G1/4   |
| Pneumatikus csatlakozás 2                  | QS-8   |
| Anyag megjegyzés                           | RoHS konform   |
| Material of connecting plate               | Alumínium présöntvény  |
| Material control panel                     | PA<br>POM  |
| Material seals                             | NBR  |
| Material housing                           | Alumínium présöntvény  |
| Material membrane                          | NBR  |