

# fojtó-visszacsapó szelep GRXA-HG-1/4-QS-6

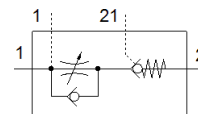
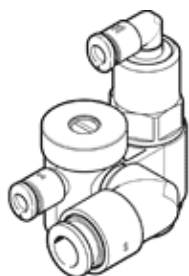
Cikkszám: 525669

Kifutó termék

FESTO

stop funkcióval és QS pillanat-csatlakozóval.

Kifutó típus. 2019-ig szállítható. Alternatív termék: lásd Támogatás portál.



## Adatlap

Jellemző	Érték
Szelep funkció	Lefúvás-fojtó-visszacsapó funkció
Pneumatikus csatlakozás 1	QS-6
Pneumatikus csatlakozás 2	G1/4
Működtetés fajtája	pneumatikus
Beállító elem	Hornyolt csavar
Felfogási mód	becsavarható külső menettel
Normál névleges átáramlás, fojtás irányban	280 l/min
Vezérlőnyomás	2 ... 10 bar
Környezeti hőmérséklet	-10 ... 60 °C
Beépítési helyzet	tetszőleges
Üzemi nyomás komplett hőmérséklet-tartomány	0.5 ... 10 bar
Normál átáramlás fojtásirányban 6 -> 0 bar	430 l/min
Normál átáramlás visszacsapó irányban 6 -> 0 bar működtetett	410 ... 470 l/min
Normál átáramlás visszacsapó irányban 6 -> 0 bar nem működtetett	430 ... 490 l/min
Normál névleges átáramlás visszacsapó irányban, működtetett	180 ... 260 l/min
Normál névleges átáramlás visszacsapó irányban, nem működtetett	200 ... 270 l/min
Kapcsolási idő ki	44 ms
Kapcsolási idő be	6 ms
Üzemi közeg	Sűrített levegő ISO 8573-1:2010 [7:4:4] szerint
Megjegyzés az üzemi- és a vezérlő közeghez	Olajozott üzemelés lehetséges (a további működéshez szükséges)
Tárolási hőmérséklet	-10 ... 40 °C
Közeg hőmérséklet	-10 ... 60 °C
Vezérlő közeg	Sűrített levegő ISO 8573-1:2010 [7:4:4] szerint
Névleges meghúzási nyomaték	11 Nm
Tűrés a névleges meghúzási nyomatékhoz	± 10 %
Gyártmány súlya	58.8 g
Anyag megjegyzés	RoHS konform
Material cover	Alumínium ötvözet eloxált
Material seals	NBR
Material hollow bolt	Alumínium ötvözet eloxált
Material release ring	POM
Material adjusting screw	Sárgaréz
Material swivel fitting	POM