

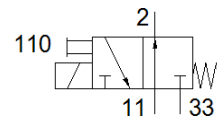
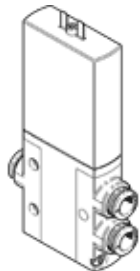
# mágnesszelep

## MHE3-MS1H-3/20-QS-6

Cikkszám: 525171

FESTO

Egyedi szelep, gyorsan kapcsol.



## Adatlap

Jellemző	Érték
Szelep funkció	3/2 nyitott monostabil
Működtetés fajtája	elektromos
Méret	14 mm
Normál névleges átáramlás	200 l/min
Operating pressure MPa	-0.09 ... 0.8 MPa
Üzemi nyomás	-0.9 ... 8 bar
Konstrukciós felépítés	tehermentesített ülékes szelep
Visszaállítás fajtája	mechanikus rugó
Védettség	IP65
Engedély	RCM Mark c UL us - Recognized (OL)
CE jel (lásd konformitási nyilatkozat)	EU-EMV-irányelv szerint in accordance with EU RoHS directive
UKCA marking (see declaration of conformity)	To UK instructions for EMC To UK RoHS instructions
Névleges méret	3 mm
Raszter méret	19 mm
Note on grid dimension	Minimum distance between the valves is 5 mm
Lefúvás funkció	fojtható
Tömítési elv	lágý
Beépítési helyzet	tetszőleges
Kézi segédműködtetés	nyomó
Vezérlési fajta	közvetlen
Áramlási irány	korlátozásokkal reverzibilis
Overlap	Underlap
Polaritás felcserélése elleni védelem	bipoláris
Kiegészítő funkciók	Szikraoltás Tartóáramcsökkenés Védőkapcsolás
Operating pressure, reversible	-0.09 ... 0.1 MPa
Üzemi nyomás, reverzibilis	-0.9 ... 1 bar
Operating pressure, reversible	-13.05 ... 14.5 psi
Max. kapcsolási frekvencia	280 Hz
Kapcsolási idő ki	2.8 ms
Kapcsolási idő be	2.3 ms
Kikapcsolási idő túrése	+10 %/-50 %
Bekapcsolási idő túrése	+10%/-30%
Kapcsolási idő szórása 1 Hz-től	0.2 ms
Ciklusidő	100 %
Tekercs jellemző	24 V DC: kisáramú fázis: 1,6 W, nagyáramú fázis: 6,5 W
Megengedett feszültség ingadozás	+/- 10 %
Üzemi közeg	Sűrített levegő ISO 8573-1:2010 [7:4:4] szerint
Megjegyzés az üzemi- és a vezérlő közeghez	Olajozott üzemelés lehetséges (a további működéshez szükséges)

Jellemző	Érték
Rezgésállóság	Szállítási alkalmazásra vizsgálat 2-es szigorúsági fokozattal FN 942017-4 és EN 60068-2-6 szerint
Korlátozás: környezeti- és közeg hőmérséklet	a kapcsolási frekvencia függvényében
Ütésállóság	Lökőpróba 2-es pontossági osztállyal az FN 942017-5 és az EN 60068-2-27 szerint
KBK korrózióállósági osztály	2 - mérsékelt korróziós károsodás
PWIS conformity	VDMA24364-B1/B2-L
Közeg hőmérséklet	-5 ... 60 °C
Környezeti hőmérséklet	-5 ... 60 °C
Gyártmány súlya	120 g
Elektromos csatlakozás	2 sarkú Csatlakozó
Felfogási mód	átmenő furattal
Pneumatikus csatlakozás, 11	QS-6
Pneumatikus csatlakozás 2	QS-6
Pneumatikus csatlakozás, 33	QS-6
Anyag megjegyzés	RoHS konform
Material seals	HNBR NBR
Material housing	Die-cast zinc, coated
Material screws	Horganyzott acél