

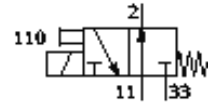
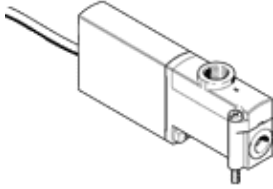
Mágnesszelep

MHP3-M1H-3/20-1/8-K

Cikkszám: 525160

FESTO

kábel



Adatlap

Jellemző	Érték
Szelep funkció	3/2 nyitott monostabil
Működtetés fajtája	elektromos
Méret	14 mm
Normál névleges átáramlás	200 l/min
Üzemi nyomás	-0.9 ... 8 bar
Konstruktív felépítés	tehermentesített ülékes szelep
Visszaállítás fajtája	mechanikus rugó
Védettség	IP65
Engedély	c UL us - Recognized (OL)
Névleges méret	3 mm
Raszter méret	19 mm
Lefúvás funkció	fojtható
Tömítési elv	lágý
Beépítési helyzet	tetszőleges
Kézi segédműködtetés	nyomó
Vezérlési fajta	közvetlen
Áramlási irány	korlátozásokkal reverzibilis
Üzemi nyomás, reverzibilis	-0.9 ... 0 bar
Max. kapcsolási frekvencia	130 Hz
Kapcsolási idő ki	4.5 ms
Kapcsolási idő be	8 ms
Ciklusidő	100%
Tekerics jellemző	24V DC: 3,7W
Megengedett feszültség ingadozás	+/- 10 %
Üzemi közeg	szűrt, nem olajozott sűrített levegő, szűrő finomság 40 µm szűrt, olajozott sűrített levegő, szűrő finomság 40 µm
KBK korrózióállósági osztály	2
Közeg hőmérséklet	-5 ... 40 °C
Környezeti hőmérséklet	-5 ... 40 °C
Gyártmány súlya	120 g
Elektromos csatlakozás	Kábel
Kábelhossz	2.5 m
Felfogási mód	PR lécre
Pneumatikus csatlakozás, 11	Csatlakozólap
Pneumatikus csatlakozás 2	G1/8
Pneumatikus csatlakozás, 33	Csatlakozólap
Anyag megjegyzés	Réz- és PTFE-mentes
Anyag információ, tömítések	HNBR NBR
Anyag információ, ház	Horgany présöntvény bevont
Anyag információ, kábelköpeny	PUR
Anyag információ: csavarok	Acél Horganyzott