

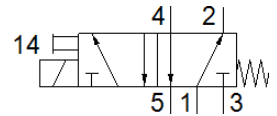
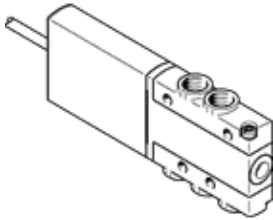
mágnesszelep

MHE2-MS1H-5/2-M7-K

Cikkszám: 525115

FESTO

Egyedi szelep, gyorsan kapcsol, kábellel.



Adatlap

| Jellemző | Érték |
|--|---|
| Szelep funkció | 5/2 monostabil |
| Működtetés fajtája | elektromos |
| Méret | 10 mm |
| Normál névleges átáramlás | 90 l/min |
| Operating pressure MPa | -0.09 ... 0.8 MPa |
| Üzemi nyomás | -0.9 ... 8 bar |
| Konstrukciós felépítés | tehermentesített ülékes szelep |
| Visszaállítás fajtája | mechanikus rugó |
| Védettség | IP55 |
| Engedély | RCM Mark c UL us - Recognized (OL) |
| CE jel (lásd konformitási nyilatkozat) | EU-EMV-irányelv szerint in accordance with EU RoHS directive |
| UKCA marking (see declaration of conformity) | To UK instructions for EMC To UK RoHS instructions |
| Névleges méret | 2 mm |
| Raszter méret | 14 mm |
| Note on grid dimension | Minimum distance between the valves is 4 mm |
| Lefúvás funkció | fojtható |
| Tömítési elv | lágý |
| Beépítési helyzet | tetszőleges |
| Kézi segédműködtetés | nyomó |
| Vezérlési fajta | közvetlen |
| Áramlási irány | nem visszafordítható |
| Overlap | Underlap |
| Polaritás felcserélése elleni védelem | bipoláris |
| Kiegészítő funkciók | Szikraoltás Tartóáramcsökkenés Védőkapcsolás |
| Max. kapcsolási frekvencia | 300 Hz |
| Kapcsolási idő ki | 1.7 ms |
| Kapcsolási idő be | 1.9 ms |
| Kikapcsolási idő túrése | +10 %/-30 % |
| Bekapcsolási idő túrése | +10%/-30% |
| Kapcsolási idő szórása 1 Hz-től | 0.2 ms |
| Ciklusidő | 100 % |
| Tekercs jellemző | 24 V DC: kisáramú fázis:1,625 W, nagyáramú fázis: 6,5 W |
| Megengedett feszültség ingadozás | +/- 10 % |
| Üzemi közeg | Sűrített levegő ISO 8573-1:2010 [7:4:4] szerint |
| Megjegyzés az üzemi- és a vezérlő közeghez | Olajozott üzemelés lehetséges (a további működéshez szükséges) |
| Rezgésállóság | Szállítási alkalmazásra vizsgálat 2-es szigorúsági fokozattal FN 942017-4 és EN 60068-2-6 szerint |
| Korlátozás: környezeti- és közeg hőmérséklet | a kapcsolási frekvencia függvényében |

| Jellemző | Érték |
|-----------------------------------|---|
| Ütésállóság | Lökőpróba 2-es pontosságú osztállyal az FN 942017-5 és az EN 60068-2-27 szerint |
| KBK korrózióállósági osztály | 2 - mérsékelt korróziós károsodás |
| PWIS conformity | VDMA24364-B1/B2-L |
| Közeg hőmérséklet | -5 ... 60 °C |
| Környezeti hőmérséklet | -5 ... 60 °C |
| Max.meghúzási nyomaték, csavarzat | 2 Nm |
| Gyártmány súlya | 70 g |
| Elektromos csatlakozás | Kábel |
| Kábelhossz | 2.5 m |
| Felfogási mód | átmenő furattal |
| Pneumatikus csatlakozás 1 | M7 |
| Pneumatikus csatlakozás 2 | M7 |
| Pneumatikus csatlakozás 3 | M7 |
| Pneumatikus csatlakozás 4 | M7 |
| Pneumatikus csatlakozás 5 | M7 |
| Anyag megjegyzés | RoHS konform |
| Material seals | HNBR NBR |
| Material housing | Die-cast zinc, coated |
| Material cable sheath | PUR |
| Material screws | Horganyzott acél |