

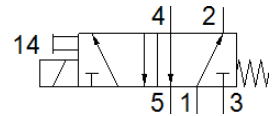
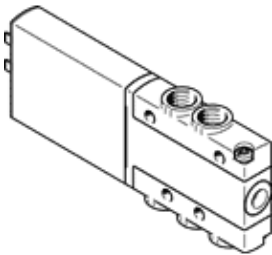
# mágnesszelep

## MHE2-MS1H-5/2-M7

Cikkszám: 525113

FESTO

Egyedi szelep, gyorsan kapcsol.



## Adatlap

| Jellemző                                     | Érték   |
|--|---|
| Szelep funkció                               | 5/2 monostabil  |
| Működtetés fajtája                           | elektromos  |
| Méret  | 10 mm   |
| Normál névleges átáramlás                    | 90 l/min  |
| Operating pressure MPa                       | -0.09 ... 0.8 MPa   |
| Üzemi nyomás                                 | -0.9 ... 8 bar  |
| Konstrukciós felépítés                       | tehermentesített ülékes szelep  |
| Visszaállítás fajtája                        | mechanikus rugó   |
| Védettség                                    | IP65  |
| Engedély                                     | RCM Mark<br>c UL us - Recognized (OL)   |
| CE jel (lásd konformitási nyilatkozat)       | EU-EMV-irányelv szerint<br>in accordance with EU RoHS directive                                   |
| UKCA marking (see declaration of conformity) | To UK instructions for EMC<br>To UK RoHS instructions   |
| Névleges méret                               | 2 mm  |
| Raszter méret                                | 14 mm   |
| Note on grid dimension                       | Minimum distance between the valves is 4 mm   |
| Lefúvás funkció                              | fojtható  |
| Tömítési elv                                 | lágymű  |
| Beépítési helyzet                            | tetszőleges   |
| Kézi segédműködtetés                         | nyomó   |
| Vezérlési fajta                              | közvetlen   |
| Áramlási irány                               | nem visszafordítható  |
| Overlap                                      | Underlap  |
| Polaritás felcserélése elleni védelem        | bipoláris   |
| Kiegészítő funkciók                          | Szikraoltás<br>Tartóáramcsökkenés<br>Védőkapcsolás  |
| Max. kapcsolási frekvencia                   | 300 Hz  |
| Kapcsolási idő ki                            | 1.7 ms  |
| Kapcsolási idő be                            | 1.9 ms  |
| Kikapcsolási idő túrése                      | +10 %/-30 %   |
| Bekapcsolási idő túrése                      | +10%/-30%   |
| Kapcsolási idő szórása 1 Hz-től              | 0.2 ms  |
| Ciklusidő                                    | 100 %   |
| Tekercs jellemző                             | 24 V DC: kisáramú fázis:1,625 W, nagyáramú fázis: 6,5 W   |
| Megengedett feszültség ingadozás             | +/- 10 %  |
| Üzemi közeg                                  | Sűrített levegő ISO 8573-1:2010 [7:4:4] szerint   |
| Megjegyzés az üzemi- és a vezérlő közeghez   | Olajozott üzemelés lehetséges (a további működéshez szükséges)                                    |
| Rezgésállóság                                | Szállítási alkalmazásra vizsgálat 2-es szigorúsági fokozattal FN 942017-4 és EN 60068-2-6 szerint |
| Korlátozás: környezeti- és közeg hőmérséklet | a kapcsolási frekvencia függvényében  |

| Jellemző                          | Érték   |
|-----------------------------------|---|
| Ütésállóság                       | Lökőpróba 2-es pontosságú osztállyal az FN 942017-5 és az EN 60068-2-27 szerint |
| KBK korrózióállósági osztály      | 2 - mérsékelt korróziós károsodás   |
| PWIS conformity                   | VDMA24364-B1/B2-L   |
| Közeg hőmérséklet                 | -5 ... 60 °C  |
| Környezeti hőmérséklet            | -5 ... 60 °C  |
| Max.meghúzási nyomaték, csavarzat | 2 Nm  |
| Gyártmány súlya                   | 70 g  |
| Elektromos csatlakozás            | 2 sarkú<br>Csatlakozó   |
| Felfogási mód                     | átmenő furattal   |
| Pneumatikus csatlakozás 1         | M7  |
| Pneumatikus csatlakozás 2         | M7  |
| Pneumatikus csatlakozás 3         | M7  |
| Pneumatikus csatlakozás 4         | M7  |
| Pneumatikus csatlakozás 5         | M7  |
| Anyag megjegyzés                  | RoHS konform  |
| Material seals                    | HNBR<br>NBR   |
| Material housing                  | Die-cast zinc, coated   |
| Material screws                   | Horganyzott acél  |