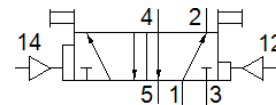
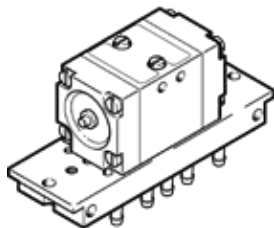


pneumatikus szelep

JD-5-PK-3

Cikkszám: 4901

FESTO



Adatlap

Jellemző	Érték
Szelep funkció	5/2 bistabil-domináló
Normál névleges átáramlás	105 l/min
Üzemi nyomás	1 ... 8 bar
Konstruktív felépítés	Tányéros ülék
Névleges méret	2.5 mm
Kapcsolási idő át	9 ms
Kapcsolási idő át (domináns)	25 ms
Üzemi közeg	Sűrített levegő ISO8573-1:2010 [7:-:-] szerint
PWIS conformity	VDMA24364-B1/B2-L
Környezeti hőmérséklet	0 ... 60 °C
Gyártmány súlya	130 g
Felfogási mód	csatlakozólapra szerelő keretre átmenő furattal választható/egyéb
12 vezérlő segédlevegő csatlakozás	PK-3
14 vezérlő segédlevegő csatlakozás	PK-3
Pneumatikus csatlakozás 1	PK-3
Pneumatikus csatlakozás 2	PK-3
Pneumatikus csatlakozás 3	PK-3
Pneumatikus csatlakozás 4	PK-3
Pneumatikus csatlakozás 5	PK-3
Anyag megjegyzés	RoHS konform
Material of connecting plate	Sárgaréz PPS erősítésű
Material seals	NBR
Material housing	Műanyag Horgany présöntvény