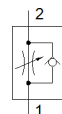
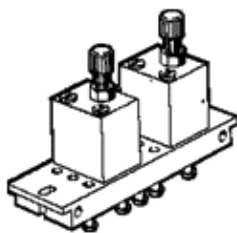


# fojtó-visszacsapó szelep GRF-PK-3X2

Cikkszám: 4566

FESTO

2n csatlakozó lappal és csatlakozó csőcsonkkal NÁ 3 csőhöz.



## Adatlap

Jellemző	Érték
Szelep funkció	fojtó-visszacsapó funkció
Pneumatikus csatlakozás 1	PK-3
Pneumatikus csatlakozás 2	PK-3
Beállító elem	Recés csavar
Felfogási mód	átmenő furattal
Normál névleges átáramlás, fojtás irányban	45 l/min
Normál névleges átáramlás, visszacsapó irányban	45 l/min
Üzemi nyomás	0.5 ... 8 bar
Környezeti hőmérséklet	-10 ... 60 °C
Material housing	Alumínium ötvözet
Beépítési helyzet	tetszőleges
Üzemi közeg	Sűrített levegő ISO8573-1:2010 [7:::-] szerint
Megjegyzés az üzemi- és a vezérlő közeghez	Olajozott üzemelés lehetséges (a további működéshez szükséges)
PWIS conformity	VDMA24364-B1/B2-L
Közeg hőmérséklet	-10 ... 60 °C
Gyártmány súlya	145 g
Material adjusting screw	Sárgaréz