

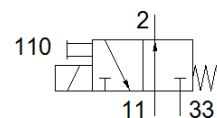
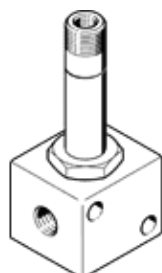
mágnesszelep

MOFH-3-M5

Cikkszám: 4543

FESTO

kézi segédműködtetéssel, mágneskeres és csatlakozó aljzat nélkül.
A mágneskeres és a csatlakozó aljzatot külön megrendelésre szállítjuk.



Adatlap

Jellemző	Érték
Szelep funkció	3/2 nyitott monostabil
Működtetés fajtája	elektromos
Normál névleges átáramlás	46 l/min
Operating pressure MPa	0 ... 0.65 MPa
Üzemi nyomás	0 ... 6.5 bar
Konstrukciós felépítés	Tányéros ülék
Visszaállítás fajtája	mechanikus rugó
Engedély	c UL us - Recognized (OL)
Névleges méret	1.5 mm
Lefúvás funkció	nem fojtható
Tömítési elv	lágý
Beépítési helyzet	tetszőleges
Kézi segédműködtetés	reteszelő
Vezérlési fajta	közvetlen
Áramlási irány	nem visszafordítható
Kapcsolási idő ki	8.5 ms
Kapcsolási idő be	12 ms
Üzemi közeg	Sűrített levegő ISO 8573-1:2010 [7:4:4] szerint
Megjegyzés az üzemi- és a vezérlő közeghez	Olajozott üzemelés lehetséges (a további működéshez szükséges)
PWIS conformity	VDMA24364-B2-L
Közeg hőmérséklet	-15 ... 60 °C
Környezeti hőmérséklet	-15 ... 40 °C
Felfogási mód	átmenő furattal
Pneumatikus csatlakozás 1	M5
Pneumatikus csatlakozás 2	M5
Pneumatikus csatlakozás 3	M5