

# pneumatikus szelep

## A-5-1/4

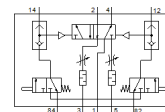
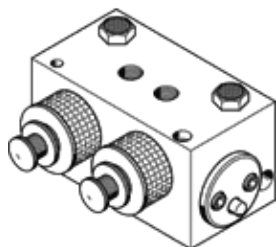
Cikkszám: 4436

Kifutó termék

FESTO

mechanikus működtetéssel és pótlólag ráépíthető kézi működtetéssel.

Kifutó típus. 2022-ig szállítható. Alternatív termék: lásd Támogatás portál.



## Adatlap

Jellemző	Érték
Szelep funkció	5/2 bistabil
Normál névleges átáramlás	700 l/min
Üzemi nyomás	0 ... 10 bar
Konstruktív felépítés	Körtolattyú
Névleges méret	7 mm
Vezérlőnyomás	2 ... 10 bar
Üzemi közeg	Sűrített levegő ISO8573-1:2010 [7:-:-] szerint
Megjegyzés az üzemi- és a vezérlő közeghez	Olajozott üzemelésre van szükség
Környezeti hőmérséklet	-10 ... 60 °C
Gyártmány súlya	770 g
Felfogási mód	átmenő furattal
Pneumatikus csatlakozás 1	G1/4
Pneumatikus csatlakozás 2	G1/4
Pneumatikus csatlakozás 3	G1/4
Pneumatikus csatlakozás 4	G1/4
Pneumatikus csatlakozás 5	G1/4
Material housing	Alumínium