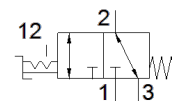
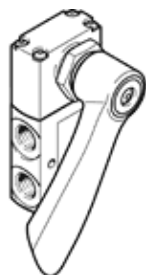


kézi karos szelep

VHEF-HST-B32-G18

Cikkszám: 4165861

FESTO



Adatlap

Jellemző	Érték
Szelep funkció	3/2 bistabil
Működtetés fajtája	kézi
Méret	20 mm
Normál névleges átáramlás	750 l/min
Operating pressure MPa	-0.095 ... 1 MPa
Üzemi nyomás	-0.95 ... 10 bar
Konstruktív felépítés	Tányéros ülék
Névleges méret	5.6 mm
Lefúvás funkció	fojtható
Használati útmutató	csak kézzel működtesse
Tömítési elv	lág
Beépítési helyzet	tetszőleges
Kézi segédműködtetés	reteszelő
Vezérlési fajta	közvetlen
Áramlási irány	reverzáló
Overlap	Zero overlap
Max.kapcsolási frekvencia	0.5 Hz
Üzemi közeg	Sűrített levegő ISO8573-1:2010 [7:-:-] szerint
Megjegyzés az üzemi- és a vezérlő közeghez	Olajozott üzemelés lehetséges (a további működéshez szükséges)
KBK korrózióállósági osztály	1 - csekély korróziós károsodás
PWIS conformity	VDMA24364-B1/B2-L
Közeg hőmérséklet	-10 ... 60 °C
Környezeti hőmérséklet	-10 ... 60 °C
Működtető nyomaték	0.7 Nm
Max. erő a működtetőn	200 N
Max. keresztirányú erő a működtetőn	200 N
Gyártmány súlya	236 g
Felfogási mód	Előlapra szerelés átmenő furattal választható/egyéb
Pneumatikus csatlakozás 1	G1/8
Pneumatikus csatlakozás 2	G1/8
Pneumatikus csatlakozás 3	G1/8
Anyag megjegyzés	RoHS konform
Material cover	PA erősítésű
Material seals	NBR
Material housing	Anodised wrought aluminium alloy
Material lever	PA erősítésű