

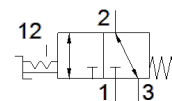
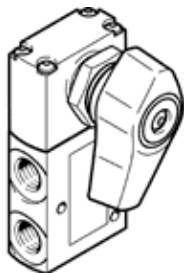
# választókapcsoló szelep

## VHEF-EST-B32-G14

Cikkszám: 4106815

★ Sztenderd termék program

FESTO



## Adatlap

| Jellemző                                   | Érték  |
|--|--|
| Szelep funkció                             | 3/2 bistabil   |
| Működtetés fajtája                         | kézi   |
| Méret                                      | 20 mm  |
| Normál névleges átáramlás                  | 870 l/min  |
| Operating pressure MPa                     | -0.095 ... 1 MPa   |
| Üzemi nyomás                               | -0.95 ... 10 bar   |
| Konstruktív felépítés                      | Tányéros ülék  |
| Névleges méret                             | 6 mm   |
| Lefúvás funkció                            | fojtható   |
| Használati útmutató                        | csak kézzel működtesse   |
| Tömítési elv                               | lágyszéles   |
| Beépítési helyzet                          | tetszőleges  |
| Kézi segédműködtetés                       | reteszelő  |
| Vezérlési fajta                            | közvetlen  |
| Áramlási irány                             | reverzáló  |
| Overlap                                    | Zero overlap   |
| Max.kapcsolási frekvencia                  | 0.5 Hz   |
| Üzemi közeg                                | Sűrített levegő ISO8573-1:2010 [7:-:-] szerint                 |
| Megjegyzés az üzemi- és a vezérlő közeghez | Olajozott üzemelés lehetséges (a további működéshez szükséges) |
| KBK korrózióállósági osztály               | 1 - csekély korróziós károsodás                                |
| PWIS conformity                            | VDMA24364-B1/B2-L  |
| Közeg hőmérséklet                          | -10 ... 60 °C  |
| Környezeti hőmérséklet                     | -10 ... 60 °C  |
| Működtető nyomaték                         | 0.4 Nm   |
| Max. erő a működtetőn                      | 200 N  |
| Max. keresztirányú erő a működtetőn        | 200 N  |
| Gyártmány súlya                            | 200 g  |
| Felfogási mód                              | Előlapra szerelés<br>átmenő furattal<br>választható/egyéb      |
| Pneumatikus csatlakozás 1                  | G1/4   |
| Pneumatikus csatlakozás 2                  | G1/4   |
| Pneumatikus csatlakozás 3                  | G1/4   |
| Anyag megjegyzés                           | RoHS konform   |
| Material cover                             | PA erősítésű   |
| Material seals                             | NBR  |
| Material housing                           | Anodised wrought aluminium alloy                               |
| Material lever                             | PA erősítésű   |