

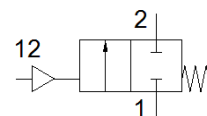
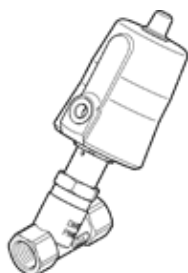
# ferde üléses szelep

## VZXF-L-M22C-M-A-N12-130-M1-V4B2T-50-40

Cikkszám: 3539721

FESTO

Kífutó típus. 2019-ig szállítható. Alternatív termék: lásd Támogatás portál.



### Adatlap

Jellemző	Érték
Konstruktív felépítés	Üléses szelep visszaállító rugóval
Működtetés fajtája	pneumatikus
Tömítési elv	lágý
Beépítési helyzet	tetszőleges
Felfogási mód	Vezeték beépítés
Armatúra csatlakozás	NPT1/2
NA névleges méret	15
Névleges méret	13 mm
Szelep funkció	2/2 zárt monostabil
Áramlási irány	nem visszafordítható
Üzemi nyomás	0 ... 40 bar
Névleges nyomás, technológiai szelep	40
Lefúvás funkció	nem fojtható
Visszaállítás fajtája	mechanikus rugó
Vezérlési fajta	külső vezérlés
Pneumatikus csatlakozás	G1/8
Üzemi nyomás	6 ... 10 bar
Közeg	Gőz Nemesgázok szűrt sűrített levegő, szűrési finomság: 200 µm
Üzemi közeg	Sűrített levegő ISO 8573-1:2010 [7:4:4] szerint
Max. viszkozitás	600 mm <sup>2</sup> /s
Közeg hőmérséklet	-40 ... 200 °C
Környezeti hőmérséklet	-10 ... 60 °C
Kv átáramlás	3.8 m <sup>3</sup> /h
Anyag megjegyzés	LABS-tartalmú anyagokat tartalmaz RoHS konform
Material housing	Nemesacél öntvény
Anyag szám: ház	1.4408
Material drive head	Nikkelezett réz
Material spindle seal	PTFE
Material seat seal	PTFE
Gyártmány súlya	1,300 g
KBK korrózióállósági osztály	2 - mérsékelt korróziós károsodás