

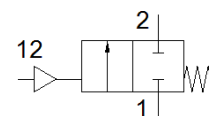
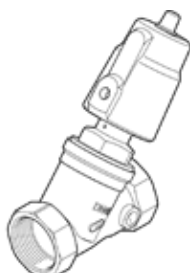
ferde üléses szelep

VZXF-L-M22C-M-B-G112-350-H3B1-50-6-EX4

Cikkszám: 3539370

FESTO

Pneumatically actuated angle seat valve in red brass. Under seat version, safety position closed, G thread, Atex, nominal width 1 1/2".



Adatlap

Jellemző	Érték
Konstruktív felépítés	Üléses szelep dugattyúhajtással
Működtetés fajtája	pneumatikus
Tömítési elv	lágú
Beépítési helyzet	tetszőleges
Felfogási mód	Vezeték beépítés
Vezetékcsatlakozás	Menetes karmantyú G1 1/2 a DIN ISO 228 szerint
Névleges méret	35 mm
Szelep funkció	2/2 zárt monostabil
Áramlási irány	nem visszafordítható
Üzemi nyomás	0 ... 6 bar
Névleges nyomás, technológiai szelep	16
Lefúvás funkció	nem fojtható
Visszaállítás fajtája	mechanikus rugó
Vezérlési fajta	külső vezérlés
Pneumatikus csatlakozás	Belső menet: G1/8
Üzemi nyomás	6 ... 10 bar
Közeg	Gőz Hidraulika olaj kőolaj bázison Nemesgázok Kőolaj Víz szűrt sűrített levegő, szűrési finomság: 200 µm semleges folyadékok
Átfolyásirány	Szeleptülék alá, gáz halmazállapotú és folyékony közegekhez
Üzemi közeg	Sűrített levegő ISO 8573-1:2010 [7:4:4] szerint
Max. viszkozitás	600 mm ² /s
Közeg hőmérséklet	-10 ... 80 °C
Környezeti hőmérséklet	-10 ... 60 °C
Kv átáramlás	16.5 m ³ /h
Anyag megjegyzés	LABS-tartalmú anyagokat tartalmaz RoHS konform
Material process valve housing	Bronz
Szerelvényburkolat nyersanyag száma	CC499K
Material spindle seal	NBR
Material seat seal	PTFE
Gyártmány súlya	2,300 g
CE jel (lásd konformitási nyilatkozat)	EU nyomás alatti készülékekre vonatkozó irányelvek szerint EU-Ex-robbanás elleni védelem irányelv (ATEX) szerint
ATEX-kategória Gáz	II 2G
ATEX-kategória Por	II 2D
Gyújtószikra védelem típusa Gáz	Ex h IIC T6...T3 Gb X
Gyújtószikra védelem típusa Por	Ex h IIIC T80°C...T200°C Db X
Nem robbanásveszélyes környezeti hőmérséklet	-10°C ≤ Ta ≤ +60°C
KBK korrózióállósági osztály	1 - csekély korróziós károsodás
Material drive housing	Sárgaréz