

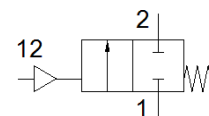
ferde üléses szelep

VZXF-L-M22C-M-A-G12-130-M1-V4V4T-50-40-EX4

Cikkszám: 3539024

FESTO

Kífutó típus. 2019-ig szállítható. Alternatív termék: lásd Támogatás portál.



Adatlap

Jellemző	Érték
Konstruktív felépítés	Üléses szelep visszaállító rugóval
Működtetés fajtája	pneumatikus
Tömítési elv	lágý
Beépítési helyzet	tetszőleges
Felfogási mód	Vezeték beépítés
Armatúra csatlakozás	G1/2
NA névleges méret	15
Névleges méret	13 mm
Szelep funkció	2/2 zárt monostabil
Áramlási irány	nem visszafordítható
Üzemi nyomás	0 ... 40 bar
Névleges nyomás, technológiai szelep	40
Lefúvás funkció	nem fojtható
Visszaállítás fajtája	mechanikus rugó
Vezérlési fajta	külső vezérlés
Pneumatikus csatlakozás	G1/8
Üzemi nyomás	6 ... 10 bar
Közeg	Gőz Nemesgázok szűrt sűrített levegő, szűrés finomság: 200 µm
Üzemi közeg	Sűrített levegő ISO 8573-1:2010 [7:4:4] szerint
Max. viszkozitás	600 mm ² /s
Közeg hőmérséklet	-40 ... 200 °C
Környezeti hőmérséklet	-10 ... 60 °C
Kv átáramlás	3.8 m ³ /h
Anyag megjegyzés	LABS-tartalmú anyagokat tartalmaz RoHS konform
Material housing	Nemesacél öntvény
Anyag szám: ház	1.4408
Material drive head	Rozsdamentes acél
Material spindle seal	PTFE
Material seat seal	PTFE
Gyártmány súlya	1,300 g
ATEX-kategória Gáz	II 2G
Gyújtószikra védelem típusa Gáz	c TX X
ATEX-kategória Por	II 2D
Gyújtószikra védelem típusa Por	c TX X
Nem robbanásveszélyes környezeti hőmérséklet	-10°C ≤ Ta ≤ +60°C
CE jel (lásd konformitási nyilatkozat)	EU-Ex-robbanás elleni védelem irányelv (ATEX) szerint
KBK korrózióállósági osztály	3 - erős korróziós károsodás