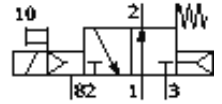
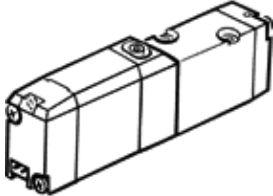


Mágnesszelep MOYH-3-2,3-L-LED

Cikkszám: 34302

FESTO

Mini-Pneumatic mágneskegoccsel és kézi segédműködtetéssel,
csatlakozó aljzat nélkül.



Adatlap

Jellemző	Érték
Szelep funkció	3/2 nyitott monostabil
Normál névleges átáramlás	170 l/min
Üzemi nyomás	2 ... 8 bar
Konstruktív felépítés	Körtolattyú
Védettség	IP40 csatlakozó aljzattal
Névleges méret	2.3 mm
Vezérlési fajta	elővezérelt
Kapcsolási idő ki	23 ms
Kapcsolási idő be	8 ms
Ciklusidő	100%
Tekerics jellemző	24V DC: 1,8W
Üzemi közeg	száritott sűrített levegő, olajozott vagy olajozás nélküli
Közeg hőmérséklet	-5 ... 50 °C
Környezeti hőmérséklet	-5 ... 50 °C
Gyártmány súlya	65 g
Felfogási mód	átmenő furattal
Pneumatikus csatlakozás 1	Csatlakozólap Telep modul
Pneumatikus csatlakozás 2	Csatlakozólap Telep modul
Pneumatikus csatlakozás 3	Csatlakozólap Telep modul
Pneumatikus csatlakozás 4	Telep modul
Pneumatikus csatlakozás 5	Telep modul
Anyag információ, tömítések	NBR
Anyag információ, ház	Alumínium présöntvény