

fordító hajtómű

DSR-1 1/4"-180-P

Cikkszám: 33127

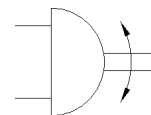
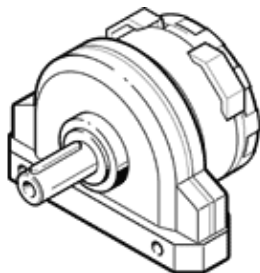
Classic - nicht für Neukonstruktionen verwenden

FESTO

Szárnykerék elven, fokozatmentesen beállítható fordítási szög. Az ütköző rendszer a fordító szárnyaktól el van választva, így a fellépő erőket az ütközőbakok veszik fel és rugalmas műanyag lappal csillapítják.

Korszerű alternatívákat találhat, ha a keresőmezőbe beírja a típuskód első négy számjegyét.

Kifutó típus. 2021-ig szállítható. Alternatív termék: lásd Támogatás portál.



Adatlap

Jellemző	Érték
Csillapítási szög	1.2 deg
Az elfordítási szög beállítási tartománya	0 ... 180 deg
Fordítási szög	0 ... 180 deg
Csillapítás	P: elasztikus csillapító gyűrűk/-lapok mindkét oldalon
Működési mód	kettősműködésű
Üzemi nyomás	1.5 ... 8 bar
Üzemi közeg	Sűrített levegő ISO8573-1:2010 [7::-] szerint
Környezeti hőmérséklet	-10 ... 60 °C
Elméleti forgató nyomaték 6 bar-nál	10 Nm
Pneumatikus csatlakozás	1/8 NPT