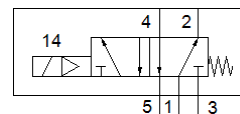


# alapszelep VOFC-L-M52-M-FG14-F9-A

Cikkszám: 2823470

FESTO



## Adatlap

Jellemző	Érték
Szelep funkció	5/2 monostabil
Működtetés fajtája	elektromos
Méret	40 mm
Normál névleges átáramlás	750 l/min
Üzemi nyomás	2 ... 8 bar
Konstruktív felépítés	Lágyan kapcsoló tolattyús szelep
Visszaállítás fajtája	mechanikus rugó
Védettség	IP65
Névleges méret	6 mm
Tömítési elv	lágý
Beépítési helyzet	tetszőleges
Kézi segédműködtetés	nincs
Vezérlési fajta	elővezérelt
Vezérlő levegő ellátás	belső
Áramlási irány	nem visszafordítható
Az integrált biztonság elvárt szintje (SIL)	SIL 2 high demand mode-ig A terméket SRP/CS-ben SIL 2 Low Demand-ig lehet alkalmazni
Átáramlás Kv nyomás alá helyezés	0.65 m <sup>3</sup> /h
Átáramlás Kv lefűvás	0.65 m <sup>3</sup> /h
Kapcsolási idő ki	40 ms
Kapcsolási idő be	< 1,000 ms
Ciklusidő	100%
Üzemi közeg	Sűrített levegő ISO8573-1:2010 [-:-] szerint
KBK korrózióállósági osztály	4
Közeg hőmérséklet	-25 ... 60 °C
Környezeti hőmérséklet	-25 ... 60 °C
Gyártmány súlya	514 g
Pneumatikus csatlakozás 1	G1/4
Pneumatikus csatlakozás 2	NAMUR furatkép
Pneumatikus csatlakozás 3	G1/4
Pneumatikus csatlakozás 4	NAMUR furatkép
Anyag megjegyzés	LABS-tartalmú anyagokat tartalmaz RoHS konform
Anyag információ, tömítések	NBR
Anyag információ, ház	Alumínium keményzománcozott