

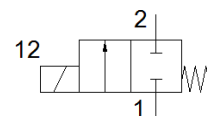
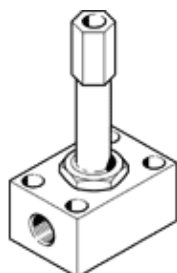
mágnesszelep

MC-2-1/8

Cikkszám: 2187

FESTO

Ezt a típust vákuum üzemre is ajánljuk.



Adatlap

Jellemző	Érték
Szelep funkció	2/2 zárt monostabil
Működtetés fajtája	elektromos
Normál névleges átáramlás	300 l/min
Operating pressure MPa	-0.095 ... 0.7 MPa
Üzemi nyomás	-0.95 ... 7 bar
Konstruktív felépítés	Ülékes szelep visszaállító rugóval
Visszaállítás fajtája	mechanikus rugó
Védettség	IP65
Névleges méret	4 mm
Tömítési elv	lágý
Kézi segédműködtetés	nincs
Vezérlési fajta	közvetlen
Áramlási irány	nem visszafordítható
Kapcsolási idő ki	20 ms
Kapcsolási idő be	18 ms
Ciklusidő	100 %
Tekerics jellemző	110 V AC: 50/60 Hz, meghúzási teljesítmény: 30 VA, tartó teljesítmény: 22 VA 110 V DC: 12,7 W 120 V AC: 60 Hz, meghúzási teljesítmény: 30 VA, tartó teljesítmény: 22 VA 12 V AC: 50 Hz, meghúzási teljesítmény: 30 VA, tartó teljesítmény: 22 VA 12 V DC: 11,7 W 200 V AC: 50/60 Hz, meghúzási teljesítmény: 30 VA, tartó teljesítmény: 22 VA 220 V DC: 15 W 240 V AC: 50 Hz, meghúzási teljesítmény: 30 VA, tartó teljesítmény: 22 VA 240 V DC: 17,9 W 24 V AC: 50 Hz, meghúzási teljesítmény: 30 VA, tartó teljesítmény: 22 VA 24 V DC: 11 W 380 V AC: 50/60 Hz, meghúzási teljesítmény: 30 VA, tartó teljesítmény: 22 VA 42 V AC: 50/60 Hz, meghúzási teljesítmény: 30 VA, tartó teljesítmény: 22 VA 42 V DC: 12 W 48 V AC: 50 Hz, meghúzási teljesítmény: 30 VA, tartó teljesítmény: 22 VA 96 V DC: 11 W
Üzemi közeg	Sűrített levegő ISO 8573-1:2010 [7:4:4] szerint
PWIS conformity	VDMA24364-C1-L
Tárolási hőmérséklet	-40 ... 100 °C
Közeg hőmérséklet	-10 ... 60 °C
Környezeti hőmérséklet	-5 ... 40 °C
Felfogási mód	átmenő furattal
Pneumatikus csatlakozás 1	G1/8
Pneumatikus csatlakozás 2	G1/8
Anyag megjegyzés	RoHS konform