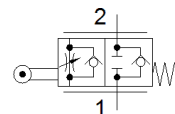
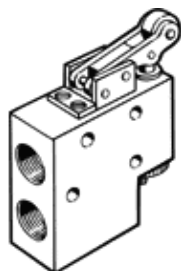


fojtó-visszacsapó szelep GRR-1/2

Cikkszám: 2111

FESTO

görgős karral és beállítható kimenő átfolyás értékkel.



Adatlap

Jellemző	Érték
Szelep funkció	fojtó-visszacsapó funkció
Pneumatikus csatlakozás 1	G1/2
Pneumatikus csatlakozás 2	G1/2
Beállító elem	Görgőkar
Felfogási mód	átmenő furattal
Normál névleges átfolyás, fojtás irányban	1,300 l/min
Normál névleges átfolyás, visszacsapó irányban	1250 l/min
Üzemi nyomás	0.3 ... 10 bar
Környezeti hőmérséklet	-10 ... 60 °C
Material housing	Alumínium ötvözet
Beépítési helyzet	tetszőleges
Üzemi közeg	Sűrített levegő ISO8573-1:2010 [7:::-] szerint
Megjegyzés az üzemi- és a vezérlő közeghez	Olajozott üzemelés lehetséges (a további működéshez szükséges)
PWIS conformity	VDMA24364-B2-L
Közeg hőmérséklet	-10 ... 60 °C
Gyártmány súlya	735 g