

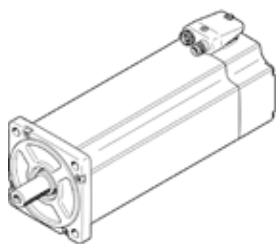
szervomotor EMME-AS-100-M-HS-AMB

Cikkszám: 2103502

Kifutó termék

[hajtómű nélkül, fékkel.](#)

FESTO



Adatlap

| Jellemző | Érték |
|---|---|
| Környezeti hőmérséklet | -10 ... 40 °C |
| Tárolási hőmérséklet | -20 ... 70 °C |
| Relatív légnedvesség | 0 - 90 % |
| A következő szabványnak felel meg: | IEC 60034 |
| Szigetelés védelmi osztály | F |
| Méretezési osztály EN 60034-1 szerint | S1 |
| Védettség | IP21 |
| Elektromos csatlakoztatástechnika | Csatlakozó |
| Anyag megjegyzés | RoHS konform |
| KBK korrózióállósági osztály | 0 - nincs korróziós károsodás |
| PWIS conformity | VDMA24364 zone III |
| Engedély | RCM Mark c UL us - Recognized (OL) |
| CE jel (lásd konformitási nyilatkozat) | EU-EMV-irányelv szerint EU kisfeszültségű irányelv szerint in accordance with EU RoHS directive |
| UKCA marking (see declaration of conformity) | To UK instructions for electrical equipment To UK instructions for EMC To UK RoHS instructions |
| Névleges üzemi feszültség, DC | 565 V |
| Névleges feszültség, DC | 565 V |
| Tekercs kapcsolási fajta | Belső csillag |
| Number of pole pairs | 3 |
| Nyugalmi állapot forgató nyomaték | 7.5 Nm |
| Névleges forgató nyomaték | 6.4 Nm |
| Forgató nyomaték csúcs | 30 Nm |
| Névleges fordulatszám | 3,000 1/min |
| Max.fordulatszám | 3,941 1/min |
| Motor névleges teljesítménye | 2,000 W |
| Tartós nyugalmi állapoti áram | 4.6 A |
| Névleges áram, motor | 4.1 A |
| Csúcsáram | 18.4 A |
| Motor állandó | 1.561 Nm/A |
| Feszültség állandó, fázis-fázis | 101.4 mVmin |
| Fázis-fázis tekercs ellenállás | 3.2 Ohm |
| Fázis-fázis tekercs inductivitás | 12 mH |
| Teljes hajtómű tehetetlenségi nyomaték | 7.2 kgcm ² |
| Gyártmány súlya | 8,550 g |
| Megengedett tengelyirányú tengelyterhelés | 136 N |
| Megengedett sugárirányú tengelyterhelés | 680 N |
| Forgórész helyzetérzékelő | Abszolút többfordulatú enkóder |
| Forgó pozíció enkóder interfész | HIPERFACE® |
| Forgó pozíció enkóder mérési elv | kapacitív |
| Rotorpozíció jeladó, fordulatonkénti szinusz-/koszinusz periódusokkal | 16 |

| Jellemző | Érték |
|--|--|
| Rotor pozíció jeladó, tipikus felbontás | 12 Bit |
| Rotorpozíció jeladó, tipikus szögpontosság | 20 arcmin |
| Fék tartási nyomatéka | 9 Nm |
| Üzemi feszültség, DC, fékhez | 24 V |
| Teljesítmény felvétel, fék | 18 W |
| Tehetlenségi nyomaték, fék | 0.654 kgcm ² |
| Kapcsolási játékok, rögzítőfék | 5 millió terhelés nélküli működtetés (súrlódási munka nélkül!) |
| MTTF, alkomponens | 1037 év, rögzítőfék |
| MTTFd, alkomponens | 271 év, rotorhelyzet-jeladó |
| Energy efficiency | ENEFF (CN) / Class 2 |