

Nyomásszabályozó szelep LRS-1/8-G-7

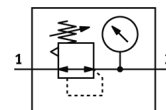
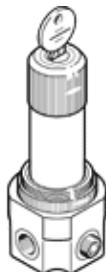
Cikkszám: 194695

Kifutó termék

FESTO

[manométer nélkül, lezárható szabályzófejjel.](#)

[Kifutó típus. 2014-ig szállítható. Alternatív termék: lásd Támogatás portál.](#)



Adatlap

Jellemző	Érték
Működtetés biztosító zár	Forgatógomb, beépített zárral
Beépítési helyzet	tetszőleges
Szabályozó funkció	Állandó kimenő nyomás előnyomás kompenzációval szekunder lefúvással
Nyomás látjelző	G1/8" előkészítve
Üzemi nyomás	1 ... 20 bar
Nyomásszabályozási tartomány	0.5 ... 7 bar
Max.nyomáshiszterézis	0.2 bar
Normál névleges átáramlás	700 l/min
Üzemi közeg	Sűrített levegő ISO 8573-1:2010 [7:4:4] szerint
Megjegyzés az üzemi- és a vezérlő közeghez	Olajozott üzemelés lehetséges (a további működéshez szükséges)
Közeg hőmérséklet	-10 ... 80 °C
Környezeti hőmérséklet	-10 ... 80 °C
Gyártmány súlya	420 g
Felfogási mód	Előlapra szerelés Vezeték beépítés tartozékokkal
Pneumatikus csatlakozás 1	G1/8
Pneumatikus csatlakozás 2	G1/8
Anyag információ, tömítések	NBR
Anyag információ, ház	Sárgaréz