

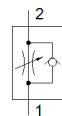
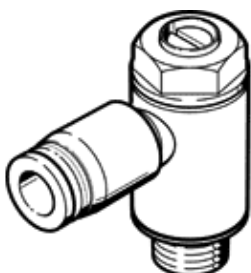
fojtó-visszacsapó szelep GRLZ-1/8-QS-4-D

Cikkszám: 193157

★ Sztenderd termék program

Táplevegő fojtáshoz, lengő csatlakozással.

FESTO



Adatlap

Jellemző	Érték
Szelep funkció	Táplevegő-fojtó-visszacsapó funkció
Pneumatikus csatlakozás 1	QS-4
Pneumatikus csatlakozás 2	G1/8
Beállító elem	Hornycsavar
Felfogási mód	becsavarható
Normál névleges átáramlás, fojtás irányban	160 l/min
Normál névleges átáramlás, visszacsapó irányban	120 ... 190 l/min
Környezeti hőmérséklet	-10 ... 60 °C
Maritime classification	see certificate
Beépítési helyzet	tetszőleges
Üzemi nyomás komplett hőmérséklet-tartomány	0.2 ... 10 bar
Standard flow rate in flow control direction 0.6->0 MPa (6->0 bar, 87->0 psi)	300 l/min
Standard flow rate in non-return direction at 0.6->0 MPa (6->0 bar, 87->0 psi)	260 ... 290 l/min
Üzemi közeg	Sűrített levegő ISO 8573-1:2010 [7:4:4] szerint
Megjegyzés az üzemi- és a vezérlő közeghez	Olajozott üzemelés lehetséges (a további működéshez szükséges)
PWIS conformity	VDMA24364-B1/B2-L
Közeg hőmérséklet	-10 ... 60 °C
Névleges meghúzási nyomaték	3 Nm
Tűrés a névleges meghúzási nyomatékhoz	± 10 %
Gyártmány súlya	22 g
Material of threaded plug	Alumínium ötvözet
Anyag megjegyzés	RoHS konform
Material seals	NBR
Material release ring	POM
Material adjusting screw	Sárgaréz
Material swivel fitting	Horgany présöntvény krómozott