

# sűrített levegő előkészítő egység FRC-3/4-D-DI-MAXI-KC

Cikkszám: 192475

Classic - nicht für Neukonstruktionen verwenden

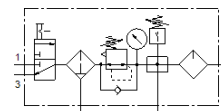
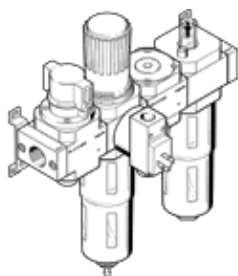
FESTO

részei: kézi bekapcsoló szelep, szűrő-nyomásszabályozó szelep, leágazó modul nyomáskapcsolóval csatlakozó aljzat nélkül és olajozóval, felfogó szögelemmel.

Kézi kondenzvíz leeresztéssel és fém védőkosárral.

Korszerű alternatívákat találhat, ha a keresőmezőbe beírja a típuskód első négy számjegyét.

Kifutó típus. 2022-ig szállítható. Alternatív termék: lásd Támogatás portál.



## Adatlap

Jellemző	Érték
Méret	Maxi
Sorozat	D
Működtetés biztosító zár	Arretáló forgatógomb
Beépítési helyzet	függőleges +/- 5°
Szűrő finomság	40 µm
Kondenzátum leeresztő	kézzel forgatható
Konstruktív felépítés	Elágazó modul Nyomáskapcsoló Bekapcsoló szelep Szűrő szabályzó manométerrel Proporcionális standard közbülső olajozó
Max.kondenzátum mennyiség	43 cm <sup>3</sup>
Csészevédő	Fém védőkosár
Nyomás látjelző	manométerrel
Üzemi nyomás	1 ... 16 bar
Nyomásszabályozási tartomány	0.5 ... 12 bar
Normál névleges átáramlás	5,400 l/min
Üzemi közeg	Sűrített levegő ISO 8573-1:2010 [-:-:-] szerint Nemesgázok
KBK korrózióállósági osztály	2 - mérsékelt korróziós károsodás
Levegő tisztasági osztálya a kimeneten	Sűrített levegő ISO8573-1:2010 [7:4:-] szerint Nemesgázok
Közeg hőmérséklet	-10 ... 60 °C
Környezeti hőmérséklet	-10 ... 60 °C
Gyártmány súlya	4,800 g
Felfogási mód	Vezeték beépítés tartozékokkal választható/egyéb
Pneumatikus csatlakozás 1	G3/4
Pneumatikus csatlakozás 2	G3/4
Material housing	Horgany présöntvény
Material bowl	PC