

szűrő-nyomásszabályozó szelep LFR-3/4-D-O-DI-MAXI

Cikkszám: 192375

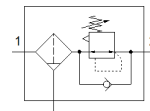
Classic - nicht für Neukonstruktionen verwenden

FESTO

Kimenő nyomás max. 12 bar, fém védőkosárral, manométer nélkül.

Kézi kondenzátum leeresztéssel. Közvetlen vezérlésű nyomásszabályozó szelep.

Korszerű alternatívákat találhat, ha a keresőmezőbe beírja a típuskód első négy számjegyét.



Adatlap

Jellemző	Érték
Méret	Maxi
Sorozat	D
Működtetés biztosító zár	Arretáló forgatógomb
Beépítési helyzet	függőleges +/- 5°
Szűrő finomság	40 µm
Kondenzátum leeresztő	kézzel forgatható
Konstruktív felépítés	Szűrő szabályzó manométer nélkül
Max.kondenzátum mennyiség	43 cm ³
Csészevédő	Fém védőkosár
Nyomás látjelző	G1/4 előkészítve
Üzemi nyomás	1 ... 16 bar
Nyomásszabályozási tartomány	0.5 ... 12 bar
Max.nyomáshiszterézis	0.4 bar
Normál névleges átáramlás	6,800 l/min
Üzemi közeg	Sűrített levegő ISO 8573-1:2010 [-:9:-] szerint Nemesgázok
KBK korrózióállósági osztály	2 - mérsékelt korróziós károsodás
PWIS conformity	VDMA24364-B1/B2-L
Tárolási hőmérséklet	-10 ... 60 °C
Levegő tisztasági osztálya a kimeneten	Sűrített levegő ISO 8573-1:2010 [7:8:4] szerint Nemesgázok
Közeg hőmérséklet	-10 ... 60 °C
Környezeti hőmérséklet	-10 ... 60 °C
Gyártmány súlya	1,600 g
Felfogási mód	Vezeték beépítés
Pneumatikus csatlakozás 1	G3/4
Pneumatikus csatlakozás 2	G3/4
Anyag megjegyzés	RoHS konform
Material housing	Horgany présöntvény
Material bowl	PC