

nyomásszabályozó szelep LRMA-1/4-NPT-QS-1/4-U

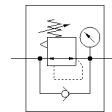
Cikkszám: 190922

Kifutó termék

[manométerrel.](#)

Kifutó típus. 2021-ig szállítható. Alternatív termék: lásd Támogatás portál.

FESTO



Adatlap

Jellemző	Érték
Szabályozó funkció	Állandó kimenő nyomás
Pneumatikus csatlakozás 1	1/4 NPT
Pneumatikus csatlakozás 2	QS-1/4
Felfogási mód	átmenő furattal
1 bemeneti nyomás	0 ... 10 bar
Környezeti hőmérséklet	0 ... 60 °C
Material housing	PBT erősítésű
Üzemi közeg	Sűrített levegő ISO8573-1:2010 [7:-:-] szerint
Beépítési helyzet	tetszőleges
Gyártmány súlya	94.3 g
Material of threaded plug	Sárgaréz