

Mágnesszelep

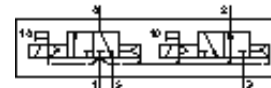
MN2H-2X30-G-D-02

Cikkszám: 187978

FESTO

ISO 15407-1 szerint, mágneskeggyel és kézi segédműködtetéssel, csatlakozó nélkül.

Kifutó típus. 2009-ig szállítható.



Adatlap

Jellemző	Érték
Szelep funkció	2x3/2 nyitott monostabil
Működtetés fajtája	elektromos
Méret	18 mm
Normál névleges átáramlás	490 l/min
Üzemi nyomás	2 ... 10 bar
Konstruktív felépítés	Körtolattyú
Visszaállítás fajtája	pneumatikus rugó
Védettség	IP65
Engedély	Germanischer Lloyd
Névleges méret	6 mm
Raszter méret	19 mm
Lefúvás funkció	fojtható
Tömítési elv	lág
Beépítési helyzet	tetszőleges
A következő szabványnak felel meg:	VDMA 24563
Kézi segédműködtetés	tartozékokkal, reteszelő
Vezérlési fajta	elővezérelt
Vezérlő levegő ellátás	belső
Áramlási irány	nem visszafordítható
b érték	0.25
C érték	2.15 l/sbar
Kapcsolási idő ki	16 ms
Kapcsolási idő be	15 ms
Tekerics jellemző	24V DC: 1,5W
Üzemi közeg	szűrt sűrített levegő, szűrő finomság 40 µm, olajozott vagy olajozatlan
KBK korrózióállósági osztály	2
Közeg hőmérséklet	-10 ... 50 °C
Környezeti hőmérséklet	-10 ... 50 °C
Gyártmány súlya	210 g
Elektromos csatlakozás	Csatlakozó DIN 43650 szerint C alak
Felfogási mód	átmenő furattal
12/14 vezérlő segédlevegő csatlakozás	Csatlakozólap, 02 méret VDMA 24563 szerint
82/84 vezérlő lefúvás csatlakozás	Csatlakozólap, 02 méret VDMA 24563 szerint
Pneumatikus csatlakozás 1	Csatlakozólap, 02 méret VDMA 24563 szerint
Pneumatikus csatlakozás 2	Csatlakozólap, 02 méret VDMA 24563 szerint
Pneumatikus csatlakozás 3	Csatlakozólap, 02 méret VDMA 24563 szerint
Pneumatikus csatlakozás 4	Csatlakozólap, 02 méret VDMA 24563 szerint
Pneumatikus csatlakozás 5	Csatlakozólap, 02 méret VDMA 24563 szerint
Anyag megjegyzés	Réz- és PTFE-mentes
Anyag információ, tömítések	NBR
Anyag információ, ház	Alumínium présöntvény