

# Mágnesszelep

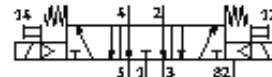
## MN2H-5/3E-D-02-12DCA

Cikkszám: 187934

FESTO

ISO 15407-1 szerint, mágneskerccsel és kézi segédműködtetéssel, csatlakozó nélkül.

Kifutó típus. 2009-ig szállítható.



## Adatlap

| Jellemző                              | Érték  |
|---------------------------------------|--|
| Szelep funkció                        | 5/3 lefúvott   |
| Működtetés fajtája                    | elektromos   |
| Méret                                 | 18 mm  |
| Normál névleges átáramlás             | 500 l/min  |
| Üzemi nyomás                          | 3 ... 10 bar   |
| Konstruktív felépítés                 | Körtolattyú  |
| Visszaállítás fajtája                 | mechanikus rugó  |
| Védettség                             | IP65   |
| Névleges méret                        | 6 mm   |
| Raszter méret                         | 19 mm  |
| Lefúvás funkció                       | fojtható   |
| Tömítési elv                          | lággy  |
| Beépítési helyzet                     | tetszőleges  |
| A következő szabványnak felel meg:    | VDMA 24563   |
| Kézi segédműködtetés                  | tartozékokkal, reteszelő   |
| Vezérlési fajta                       | elővezérelt  |
| Vezérlő levegő ellátás                | belső  |
| Áramlási irány                        | nem visszafordítható   |
| Kapcsolási idő ki                     | 28 ms  |
| Kapcsolási idő be                     | 18 ms  |
| Tekerccs jellemző                     | 12V DC: 1,4W<br>24 V AC: 50 Hz, meghúzási teljesítmény: 3 VA, tartási teljesítmény: 2,4 VA<br>24V AC: 60Hz |
| Üzemi közeg                           | szűrt sűrített levegő, szűrő finomság 40 µm, olajozott vagy olajozatlan                                    |
| KBK korrózióállósági osztály          | 2  |
| Közeg hőmérséklet                     | -10 ... 50 °C  |
| Környezeti hőmérséklet                | -10 ... 50 °C  |
| Gyártmány súlya                       | 220 g  |
| Elektromos csatlakozás                | Csatlakozó<br>DIN 43650 szerint<br>C alak  |
| Felfogási mód                         | átmenő furattal  |
| 12/14 vezérlő segédlevegő csatlakozás | Csatlakozólap, 02 méret VDMA 24563 szerint   |
| 82/84 vezérlő lefúvás csatlakozás     | Csatlakozólap, 02 méret VDMA 24563 szerint   |
| Pneumatikus csatlakozás 1             | Csatlakozólap, 02 méret VDMA 24563 szerint   |
| Pneumatikus csatlakozás 2             | Csatlakozólap, 02 méret VDMA 24563 szerint   |
| Pneumatikus csatlakozás 3             | Csatlakozólap, 02 méret VDMA 24563 szerint   |
| Pneumatikus csatlakozás 4             | Csatlakozólap, 02 méret VDMA 24563 szerint   |
| Pneumatikus csatlakozás 5             | Csatlakozólap, 02 méret VDMA 24563 szerint   |
| Anyag információ, tömítések           | NBR  |
| Anyag információ, ház                 | Alumínium présöntvény  |