

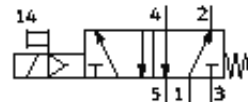
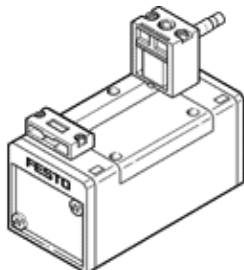
# Mágnesszelep

## MN1H-5/2-D-1-FR-C-CT

Cikkszám: 184638

FESTO

kézi segédműködtetéssel, mágneskerces és csatlakozó aljzat nélkül.  
A mágneskerceset és a csatlakozó aljzatot külön megrendelésre szállítjuk.  
Kifutó típus. 2010-ig szállítható.



## Adatlap

Jellemző	Érték
Szelep funkció	5/2 monostabil
Működtetés fajtája	elektromos
Méret	42 mm
Normál névleges átáramlás	1,200 l/min
Üzemi nyomás	3 ... 10 bar
Konstruktív felépítés	Körtolattyú
Visszaállítás fajtája	mechanikus rugó
Védettség	IP65
Engedély	Germanischer Lloyd
Névleges méret	8 mm
Raszter méret	43 mm
Lefúvás funkció	fojtható
Tömítési elv	lágymű
Beépítési helyzet	tetszőleges
A következő szabványnak felel meg:	ISO 5599-1
Kézi segédműködtetés	reteszelő
ISO kód	152
Vezérlési fajta	elővezérelt
Vezérlő levegő ellátás	belső
Áramlási irány	nem visszafordítható
Kapcsolási idő ki	39 ms
Kapcsolási idő be	17 ms
Tekercs jellemző	24V DC: 2,5W
Üzemi közeg	szűrt sűrített levegő, szűrő finomság 40 µm, olajozott vagy olajozatlan
Közeg hőmérséklet	-5 ... 50 °C
Környezeti hőmérséklet	-5 ... 50 °C
Gyártmány súlya	550 g
Elektromos csatlakozás	A alak Csatlakozó DIN 43650 szerint négyzetes alak
Felfogási mód	átmenő furattal
82 vezérlő lefúvás csatlakozás	M5
84 vezérlő lefúvás csatlakozás	M5
12 vezérlő levegő csatlakozás	Csatlakozó lap 1-es méret ISO 5599-1szerint
14 vezérlő levegő csatlakozás	Csatlakozó lap 1-es méret ISO 5599-1szerint
Pneumatikus csatlakozás 1	Csatlakozó lap 1-es méret ISO 5599-1szerint
Pneumatikus csatlakozás 2	Csatlakozó lap 1-es méret ISO 5599-1szerint
Pneumatikus csatlakozás 3	Csatlakozó lap 1-es méret ISO 5599-1szerint
Pneumatikus csatlakozás 4	Csatlakozó lap 1-es méret ISO 5599-1szerint
Pneumatikus csatlakozás 5	Csatlakozó lap 1-es méret ISO 5599-1szerint
Anyag megjegyzés	Réz- és PTFE-mentes RoHS konform
Anyag információ, tömítések	NBR
Anyag információ, ház	Alumínium présöntvény