

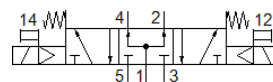
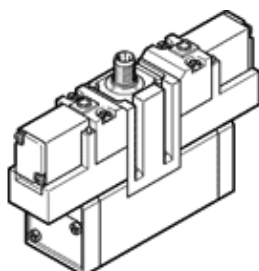
mágnesszelep

MEBH-5/3B-D-3-ZSR-C

Cikkszám: 184513

FESTO

központi csatlakozással.



Adatlap

Jellemző	Érték
Szelep funkció	5/3 tápnyomás alatt
Működtetés fajtája	elektromos
Méret	65 mm
Normál névleges átáramlás	4,000 l/min
Operating pressure MPa	0.3 ... 1 MPa
Üzemi nyomás	3 ... 10 bar
Konstrukciós felépítés	Körtolattyú
Visszaállítás fajtája	mechanikus rugó
Védettség	IP65
Névleges méret	14.5 mm
Raszter méret	71 mm
Lefúvás funkció	fojtható
Tömítési elv	lágý
Beépítési helyzet	tetszőleges
A következő szabványnak felel meg:	ISO 5599-1
Kézi segédműködtetés	nyomó
ISO kód	358
Vezérlési fajta	elővezérelt
Vezérlő levegő ellátás	belső
Áramlási irány	nem visszafordítható
Kapcsolási idő ki	130 ms
Kapcsolási idő be	38 ms
Tekerics jellemző	24 V DC: 2,5 W
Üzemi közeg	Sűrített levegő ISO 8573-1:2010 [7:4:4] szerint
Megjegyzés az üzemi- és a vezérlő közeghez	Olajozott üzemelés lehetséges (a további működéshez szükséges)
KBK korrózióállósági osztály	2 - mérsékelt korróziós károsodás
PWIS conformity	VDMA24364-B1/B2-L
Közeg hőmérséklet	-10 ... 50 °C
Környezeti hőmérséklet	-10 ... 50 °C
Gyártmány súlya	1,120 g
Elektromos csatlakozás	M12x1 Központi csatlakozó kerek alakú
Felfogási mód	átmenő furattal
82 vezérlő lefúvás csatlakozás	nem közösített
84 vezérlő lefúvás csatlakozás	nem közösített
Pneumatikus csatlakozás 1	Csatlakozó lap 3-as méret ISO 5599-1szerint
Pneumatikus csatlakozás 2	Csatlakozó lap 3-as méret ISO 5599-1szerint
Pneumatikus csatlakozás 3	Csatlakozó lap 3-as méret ISO 5599-1szerint
Pneumatikus csatlakozás 4	Csatlakozó lap 3-as méret ISO 5599-1szerint
Pneumatikus csatlakozás 5	Csatlakozó lap 3-as méret ISO 5599-1szerint
Material seals	NBR
Material housing	Alumínium présöntvény