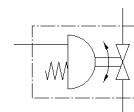


gömbcsap-hajtómű egység VZBA-1"-GG-63-T-22-F0405-V4V4T-PS30-R-90-4-C

Cikkszám: 1758073

FESTO

2/2-way, flange hole pattern F0405, thread EN 10226-1.



Adatlap

Jellemző	Érték
Konstrukciós felépítés	2-utú gömbcsap Fordító hajtómű
Működtetés fajtája	pneumatikus
Beépítési helyzet	tetszőleges
Felfogási mód	Vezeték beépítés
Armatúra csatlakozás	Rp1
Kapcsolási pozíció jelző	Horony iránya = átáramlás iránya
NA névleges méret	25
Üzemi nyomás	6 ... 8.4 bar
Névleges nyomás, technológiai szelep	63
Közeg	Sűrített levegő ISO 8573-1:2010 [-:~:] szerint Nemesgázok Víz - vízgőz nem semleges folyadékok
Üzemi közeg	Sűrített levegő ISO 8573-1:2010 [7:4:4] szerint
Megjegyzés az üzemi- és a vezérlő közeghez	Olajozott üzemelés lehetséges (a további működéshez szükséges)
Közeg hőmérséklet	-10 ... 200 °C
Környezeti hőmérséklet	-10 ... 80 °C
Kv átáramlás	71.5 m ³ /h
Maximális felületi hőmérséklet összeszerelés	TX
Robbanás csoport összeszerelés	IIC, IIIC
Anyag megjegyzés	RoHS konform
PWIS conformitý	VDMA24364 zone III
Material housing	erősen ötvözött acél, rozsdamentes
Anyag szám: ház	1.4408
Material seals	PTFE PTFE-erősített
Material ball	erősen ötvözött acél, rozsdamentes
Anyag szám: golyó	1.4408
Material shaft	erősen ötvözött acél, rozsdamentes
Anyag szám: tengely	1.4401
Gyártmány súlya	3,500 g
Nem robbanásveszélyes környezeti hőmérséklet	-10°C ≤ Ta ≤ +60°C
KBK korrózióállósági osztály	3 - erős korróziós károsodás