

nyomásszabályozó szelep LR-1/2-D-7-O-MIDI-NPT

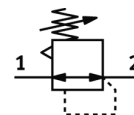
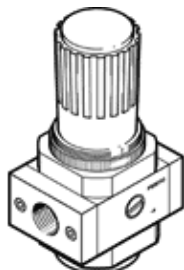
Cikkszám: 173663

Classic - nicht für Neukonstruktionen verwenden

menetes csatlakozó lap nélkül, csatlakozó menet a házban,
manométer nélkül.

Korszerű alternatívákat találhat, ha a keresőmezőbe beírja a típuskód
első négy számjegyét.

FESTO



Adatlap

Jellemző	Érték
Méret	Midi
Sorozat	D
Üzemi közeg	Sűrített levegő ISO 8573-1:2010 [7:4:4] szerint Nemesgázok
Megjegyzés az üzemi- és a vezérlő közeghez	Olajozott üzemelés lehetséges (a további működéshez szükséges)
KBK korrózióállósági osztály	2 - mérsékelt korróziós károsodás
PWIS conformity	VDMA24364-B1/B2-L
Levegő tisztasági osztálya a kimeneten	Sűrített levegő ISO 8573-1:2010 [7:4:4] szerint Nemesgázok
Pneumatikus csatlakozás 1	1/2 NPT
Pneumatikus csatlakozás 2	1/2 NPT
Anyag megjegyzés	RoHS konform