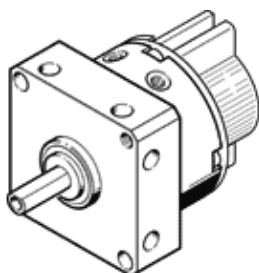


# fordító hajtómű DSM-6-180-P-A

Cikkszám: 173196

FESTO

tengelycsonkkal, fix ütközővel, helyzetérzékeléssel.



## Adatlap

Jellemző	Érték
Méret	6
Csillapítási szög	0.5 deg
Fordítási szög	0 ... 180 deg
Csillapítás	P: elasztikus csillapító gyűrűk/-lapok mindkét oldalon
Beépítési helyzet	tetszőleges
Működési mód	kettősműködésű
Konstrukciós felépítés	Szárnylapát
Pozíció felismerés	közelítéskapcsolóhoz
Üzemi nyomás	3.5 ... 8 bar
Max. swivel frequency at 0.6 MPa (6 bar, 87 psi)	3 Hz
Üzemi közeg	Sűrített levegő ISO 8573-1:2010 [7:4:4] szerint
Megjegyzés az üzemi- és a vezérlő közeghez	Olajozott üzemelés lehetséges (a további működéshez szükséges)
PWIS conformity	VDMA24364-B1/B2-L
Környezeti hőmérséklet	0 ... 60 °C
Theoretical torque at 0.6 MPa (6 bar, 87 psi)	0.15 Nm
Megengedett tehetetlenségi nyomaték	0.00065 kgm <sup>2</sup>
Gyártmány súlya	50 g
Felfogási mód	belső menettel
Pneumatikus csatlakozás	M3
Anyag megjegyzés	RoHS konform
Material of drive shaft	erősen ötvözött acél, rozsdamentes
Material seals	TPE-U(PU)
Material housing	Alumínium eloxált