

pneumatikus szelep

VL-5/2-5,0-B

Cikkszám: 173169

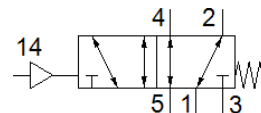
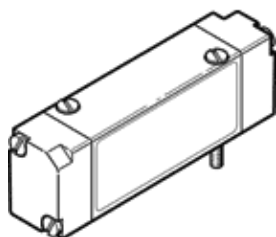
Kifutó termék

FESTO

5/2-utú, pneumatikus működtetés, rugó-visszaállítással

Ezt a típust vákuum üzemre is ajánljuk.

Kifutó típus. 2023-ig szállítható. Alternatív termék: lásd Támogatás portál.



Adatlap

Jellemző	Érték
Szelep funkció	5/2 monostabil
Működtetés fajtája	pneumatikus
Méret	17.8 mm
Normál névleges átáramlás	700 l/min
Üzemi nyomás	-0.9 ... 10 bar
Konstruktív felépítés	Körtolattyú
Visszaállítás fajtája	mechanikus rugó
Engedély	UL - Recognized (OL)
Névleges méret	5 mm
Raszter méret	18 mm
Lefúvás funkció	fojtható
Tömítési elv	lágý
Beépítési helyzet	tetszőleges
Kézi segédműködtetés	nincs
Vezérlési fajta	közvetlen
Vezérlő levegő ellátás	külső
Áramlási irány	reverzáló
Overlap	Positive overlap
Vezérlőnyomás	2.5 ... 8 bar
b érték	0.38
C érték	2.75 l/sbar
Kapcsolási idő ki	24 ms
Kapcsolási idő be	6 ms
Üzemi közeg	Sűrített levegő ISO 8573-1:2010 [7:4:4] szerint
Megjegyzés az üzemi- és a vezérlő közeghez	Olajozott üzemelés lehetséges (a további működéshez szükséges)
Rezgésállóság	Szállítási alkalmazásra vizsgálat 1-es szigorúsági fokozattal FN 942017-4 és EN 60068-2-6 szerint
Ütésállóság	Lökőpróba 2-es pontosságú osztállyal az FN 942017-5 és az EN 60068-2-27 szerint
KBK korrózióállósági osztály	2 - mérsékelt korróziós károsodás
Tárolási hőmérséklet	-20 ... 40 °C
Közeg hőmérséklet	-5 ... 50 °C
Hangnyomás szint	75 dB(A)
Vezérlő közeg	Sűrített levegő ISO 8573-1:2010 [7:4:4] szerint
Környezeti hőmérséklet	-5 ... 50 °C
Gyártmány súlya	65 g
Felfogási mód	csatlakozólapra
12 vezérlő levegő csatlakozás	Csatlakozólap
14 vezérlő levegő csatlakozás	Csatlakozólap
Pneumatikus csatlakozás 1	Csatlakozólap
Pneumatikus csatlakozás 2	Csatlakozólap
Pneumatikus csatlakozás 3	Csatlakozólap

Jellemző	Érték
Pneumatikus csatlakozás 4	Csatlakozólap
Pneumatikus csatlakozás 5	Csatlakozólap
Anyag megjegyzés	RoHS konform
Material seals	HNBR NBR
Material housing	Alumínium présöntvény