

mágnesszelep

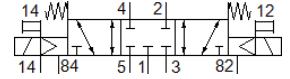
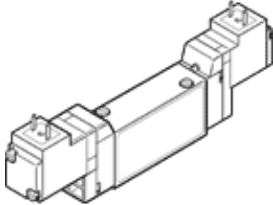
MEH-5/3G-5,0-S-B

Cikkszám: 173143
Kifutó termék

FESTO

Midi-Pneumatic mágneskegkercsel és kézi segédműködtetéssel, csatlakozó aljzat nélkül.

Kifutó típus. 2023-ig szállítható. Alternatív termék: lásd Támogatás portál.



Adatlap

| Jellemző | Érték |
|--|---|
| Szelep funkció | 5/3 zárt |
| Működtetés fajtája | elektromos |
| Méret | 17.8 mm |
| Normál névleges átáramlás | 600 l/min |
| Üzemi nyomás | -0.9 ... 10 bar |
| Konstruktív felépítés | Körtolattyú |
| Visszaállítás fajtája | mechanikus rugó |
| Engedély | c UL us - Recognized (OL) |
| Védettség | IP65 |
| Névleges méret | 5 mm |
| Raszter méret | 18 mm |
| Lefúvás funkció | fojtható |
| Tömítési elv | lágý |
| Beépítési helyzet | tetszőleges |
| Kézi segédműködtetés | tartozékokkal, reteszelő |
| Vezérlési fajta | elővezérelt |
| Vezérlő levegő ellátás | külső |
| Áramlási irány | reverzáló |
| Overlap | Positive overlap |
| Vezérlőnyomás | 3 ... 8 bar |
| b érték | 0.5 |
| C érték | 2.55 l/sbar |
| Kapcsolási idő ki | 25 ms |
| Kapcsolási idő be | 12 ms |
| Ciklusidő | 100 % |
| Tekerics jellemző | 24 V DC: 1,5 W |
| Üzemi közeg | Sűrített levegő ISO 8573-1:2010 [7:4:4] szerint |
| Megjegyzés az üzemi- és a vezérlő közeghez | Olajozott üzemelés lehetséges (a további működéshez szükséges) |
| Rezgésállóság | Szállítási alkalmazásra vizsgálat 1-es szigorúsági fokozattal FN 942017-4 és EN 60068-2-6 szerint |
| Ütésállóság | Lököpróba 2-es pontossági osztállyal az FN 942017-5 és az EN 60068-2-27 szerint |
| KBK korrózióállósági osztály | 2 - mérsékelt korróziós károsodás |
| Tárolási hőmérséklet | -20 ... 40 °C |
| Közeg hőmérséklet | -5 ... 50 °C |
| Hangnyomás szint | 75 dB(A) |
| Vezérlő közeg | Sűrített levegő ISO 8573-1:2010 [7:4:4] szerint |
| Környezeti hőmérséklet | -5 ... 50 °C |
| Gyártmány súlya | 150 g |
| Elektromos csatlakozás | Connection pattern type C to industry standard, 9.4 mm Csatlakozó négyszögletes alak |

| Jellemző | Érték |
|-----------------------------------|-----------------------|
| Felfogási mód | csatlakozólapra |
| 82/84 vezérlő lefűväs csatlakozás | Csatlakozólap |
| 12 vezérlő levegő csatlakozás | Csatlakozólap |
| 14 vezérlő levegő csatlakozás | Csatlakozólap |
| Pneumatikus csatlakozás 1 | Csatlakozólap |
| Pneumatikus csatlakozás 2 | Csatlakozólap |
| Pneumatikus csatlakozás 3 | Csatlakozólap |
| Pneumatikus csatlakozás 4 | Csatlakozólap |
| Pneumatikus csatlakozás 5 | Csatlakozólap |
| Anyag megjegyzés | RoHS konform |
| Material seals | HNBR NBR |
| Material housing | Alumínium présöntvény |