

# bekapcsoló szelep HEE-3/4-D-MIDI-230

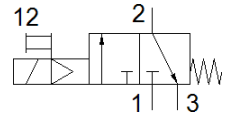
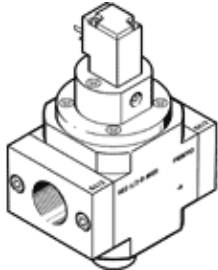
Cikkszám: 172949

Classic - nicht für Neukonstruktionen verwenden

sűrített levegő előkészítő egységekhez.

Korszerű alternatívákat találhat, ha a keresőmezőbe beírja a típuskód első négy számjegyét.

FESTO



## Adatlap

| Jellemző                                     | Érték   |
|--|---|
| Konstruktív felépítés                        | Körtolattyú   |
| Működtetés fajtája                           | elektromos  |
| Tömítési elv                                 | lágú  |
| Lefúvás funkció                              | nem fojtható  |
| Kézi segédműködtetés                         | reteszelő   |
| Visszaállítás fajtája                        | mechanikus rugó   |
| Vezérlési fajta                              | elővezérelt   |
| Szelep funkció                               | 3/2 zárt monostabil   |
| Üzemi nyomás                                 | 2.5 ... 16 bar  |
| C érték                                      | 17.3 l/sbar   |
| b érték                                      | 0.41  |
| Normál névleges átáramlás                    | 3,800 l/min   |
| Ciklusidő                                    | 100 %   |
| Tekerics jellemző                            | 230 V AC: 50/60 Hz, meghúzási teljesítmény: 5 VA, tartó teljesítmény: 3, 7 VA   |
| Megengedett feszültség ingadozás             | -14 % / +10 %   |
| Üzemi közeg                                  | Sűrített levegő ISO 8573-1:2010 [7:4:4] szerint<br>Nemesgázok                   |
| Megjegyzés az üzemi- és a vezérlő közeghez   | Olajozott üzemelés lehetséges (a további működéshez szükséges)                  |
| KBK korrózióállósági osztály                 | 2 - mérsékelt korróziós károsodás   |
| Anyag megjegyzés                             | RoHS konform  |
| PWIS conformity                              | VDMA24364-B1/B2-L   |
| Közeg hőmérséklet                            | -10 ... 60 °C   |
| Környezeti hőmérséklet                       | -10 ... 60 °C   |
| CE jel (lásd konformitási nyilatkozat)       | EU kifizetésű irányelv szerint  |
| UKCA marking (see declaration of conformity) | To UK instructions for electrical equipment                                     |
| Felfogási mód                                | Vezeték beépítés<br>tartozékokkal   |
| Beépítési helyzet                            | tetszőleges   |
| Áramlási irány                               | nem visszafordítható  |
| Gyártmány súlya                              | 500 g   |
| Pneumatikus csatlakozás 1                    | G3/4  |
| Pneumatikus csatlakozás 2                    | G3/4  |
| Pneumatikus csatlakozás 3                    | G1/4  |
| Levegő tisztasági osztálya a kimeneten       | Sűrített levegő ISO 8573-1:2010 [7:4:4] szerint<br>Nemesgázok                   |
| Elektromos csatlakozás                       | Plug pattern type C to EN 175301-803<br>Csatlakozó<br>DIN EN 175301-803 szerint |
| Jelállapot kijelzése                         | tartozékokkal   |
| Material seals                               | NBR   |
| Material housing                             | Alumínium présöntvény   |