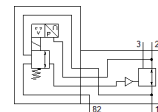


elektromos nyomásszabályozó szelep PREL-186-HP3-A4-A-40CFX-1

Cikkszám: 1709213

FESTO



Adatlap

Jellemző	Érték
Méret	186
NA névleges méret	45
Sorozat	L
Beépítési helyzet	függőleges
Működtetés fajtája	elektromos
Konstruktív felépítés	elektromosan állítható nyomásszabályozó szelep
Szabályozó funkció	Állandó kimenő nyomás előnyomás kompenzációval szekunder lefúvással
Operating pressure MPa	0 ... 5 MPa
Üzemi nyomás	0 ... 50 bar
Nyomásszabályozási tartomány	0.4 ... 40 bar
Max.nyomáshiszterézis	0.806 bar
Névleges üzemi feszültség, DC	24 V
Jeltartomány, analóg kimenet	4 - 20 mA
Jeltartomány, analóg bemenet	4 - 20 mA
Alapjel/pillanatnyi érték	Áram típus: 4 - 20 mA
Engedély	SE Type Test Certification
CE jel (lásd konformitási nyilatkozat)	EU nyomás alatti készülékekre vonatkozó irányelve szerint
UKCA marking (see declaration of conformity)	UK regulation for pressure equipment
Üzemi közeg	Sűrített levegő ISO 8573-1:2010 [7:4:4] szerint Nemesgázok
KBK korrózióállósági osztály	2 - mérsékelt korróziós károsodás
PWIS conformity	VDMA24364 zone III
Tárolási hőmérséklet	-10 ... 60 °C
Élelmiszerral való összeegyeztethetőség	Lásd a bővített nyersanyag-információt
Közeg hőmérséklet	5 ... 50 °C
Környezeti hőmérséklet	5 ... 50 °C
Electrical connection IN	Csatlakozó dugó, M12, 5 pólusú, A kódolású
Elektromos csatlakozás OUT (KI)	Csatlakozó dugó, M12, 5 pólusú, A kódolású
Felfogási mód	a levegő-előkészítő egységen tartozékokkal választható/egyéb
Pneumatikus csatlakozás 1	G1
Pneumatikus csatlakozás, 11	G1/4
Pneumatikus csatlakozás 2	G1
Pneumatikus csatlakozás 22	G1/4
Pneumatikus csatlakozás 3	G1
Pneumatikus csatlakozás 82	G1/2
Anyag megjegyzés	RoHS konform
Material underneath cover	Alumínium, eloxált
Material spring	Rugóacél
Material housing	Alumínium, eloxált