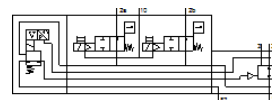
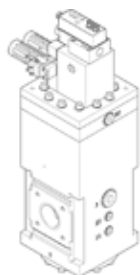


elektromos nyomásszabályozó szelep

PREL-186-HP3-V1-A-40CFX2-1

Cikkszám: 1709208

FESTO



Adatlap

Jellemző	Érték
Méret	186
NA névleges méret	45
Sorozat	L
Beépítési helyzet	függőleges
Működtetés fajtája	elektromos
Konstruktív felépítés	elektromosan állítható nyomásszabályozó szelep
Szabályozó funkció	Állandó kimenő nyomás előnyomás kompenzációval szekunder lefúvással
Biztonsági funkciók	Exhausting the control chamber
Biztonsági szint (PL)	Exhausting the control chamber/category 3, Performance Level d
Üzemi nyomás	0 ... 50 bar
Nyomásszabályozási tartomány	0.4 ... 40 bar
Max.nyomáshiszterézis	0.1 bar
Névleges üzemi feszültség, DC	24 V
Jeltartomány, analóg kimenet	4 - 20 mA
Jeltartomány, analóg bemenet	0 - 10 V
Alapjel/pillanatnyi érték	Feszültség: 0 - 10 V
Üzemi közeg	Sűrített levegő ISO 8573-1:2010 [7:4:4] szerint Nemesgázok
CE jel (lásd konformitási nyilatkozat)	EU nyomás alatti készülékekre vonatkozó irányelve szerint EU gépek irányelv szerint
KBK korrózióállósági osztály	2 - mérsékelt korróziós károsodás
Tárolási hőmérséklet	-10 ... 60 °C
Élelmiszerrel való összeegyeztethetőség	Lásd a bővített nyersanyag-információt
Közeg hőmérséklet	5 ... 50 °C
Környezeti hőmérséklet	5 ... 50 °C
Engedély	SE Type Test Certification
Elektromos csatlakozás IN (BE)	Csatlakozó dugó, M12, 5 pólusú, A kódolású
Elektromos csatlakozás OUT (KI)	Csatlakozó dugó, M12, 5 pólusú, A kódolású
Felfogási mód	választható/egyéb a levegő-előkészítő egységen tartozékokkal
Pneumatikus csatlakozás 1	G1
Pneumatikus csatlakozás, 11	G1/4
Pneumatikus csatlakozás 2	G1
Pneumatikus csatlakozás 22	G1/4
Pneumatikus csatlakozás 3	G1
Pneumatikus csatlakozás 82	G1/2
Anyag megjegyzés	LABS-tartalmú anyagokat tartalmaz RoHS konform
Material underneath cover	Alumínium eloxált
Material spring	Rugóacél
Material housing	Alumínium eloxált