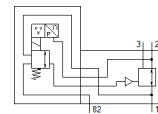
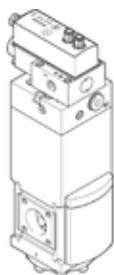


# elektromos nyomásszabályozó szelep PREL-90-HP3-V1-V-20CFX-S1-4

Cikkszám: 1709135

FESTO



## Adatlap

Jellemző	Érték
Méret	90
NA névleges méret	24
Sorozat	L
Beépítési helyzet	függőleges
Működtetés fajtája	elektromos
Konstruktív felépítés	elektromosan állítható nyomásszabályozó szelep
Szabályozó funkció	Állandó kimenő nyomás előnyomás kompenzációval szekunder lefúvással
Operating pressure MPa	0 ... 5 MPa
Üzemi nyomás	0 ... 50 bar
Nyomásszabályozási tartomány	0.5 ... 20 bar
Névleges üzemi feszültség, DC	24 V
Jeltartomány, analóg kimenet	0 - 10 V
Jeltartomány, analóg bemenet	0 - 10 V
Alapjel/pillanatnyi érték	Feszültség: 0 - 10 V
Engedély	SE Type Test Certification
Üzemi közeg	Sűrített levegő ISO 8573-1:2010 [7:4:4] szerint Nemesgázok
KBK korrózióállósági osztály	2 - mérsékelt korróziós károsodás
PWIS conformity	VDMA24364 zone III
Tárolási hőmérséklet	-10 ... 60 °C
Élelmiszerrel való összeegyeztethetőség	Lásd a bővített nyersanyag-információt
Közeg hőmérséklet	5 ... 50 °C
Környezeti hőmérséklet	5 ... 50 °C
Gyártmány súlya	6,100 g
Electrical connection IN	Csatlakozó dugó, M12, 5 pólusú, A kódolású
Elektromos csatlakozás OUT (KI)	Csatlakozó dugó, M12, 5 pólusú, A kódolású
Felfogási mód	a levegő-előkészítő egységen tartozékokkal választható/egyéb
Pneumatikus csatlakozás 1	G1
Pneumatikus csatlakozás, 11	G1/4
Pneumatikus csatlakozás 2	G1
Pneumatikus csatlakozás 22	G1/4
Pneumatikus csatlakozás 3	G1
Pneumatikus csatlakozás 82	G3/8
Anyag megjegyzés	RoHS konform
Material underneath cover	Alumínium, eloxált
Material spring	Rugóacél
Material housing	Alumínium, eloxált