

# mágnesszelep

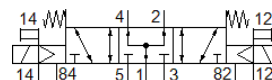
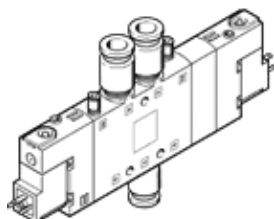
## CPE18-M3H-5/3BS-QS-10

Cikkszám: 170336

FESTO

nagy szelep-sűrűség.

Ezt a típust vákuum üzemre is ajánljuk.



## Adatlap

| Jellemző                                     | Érték                                                                                             |
|----------------------------------------------|---------------------------------------------------------------------------------------------------|
| Szelep funkció                               | 5/3 tápnyomás alatt                                                                               |
| Működtetés fajtája                           | elektromos                                                                                        |
| Méret                                        | 18 mm                                                                                             |
| Normál névleges átáramlás                    | 1,000 l/min                                                                                       |
| Operating pressure MPa                       | -0.09 ... 1 MPa                                                                                   |
| Üzemi nyomás                                 | -0.9 ... 10 bar                                                                                   |
| Konstruktív felépítés                        | Körtolattyú                                                                                       |
| Visszaállítás fajtája                        | mechanikus rugó                                                                                   |
| Engedély                                     | c UL us - Recognized (OL)                                                                         |
| Maritime classification                      | see certificate                                                                                   |
| CE jel (lásd konformitási nyilatkozat)       | EU kisfeszültségű irányelv szerint                                                                |
| UKCA marking (see declaration of conformity) | To UK instructions for electrical equipment                                                       |
| Védettség                                    | IP65<br>csatlakozó aljzattal<br>IEC 60529 szerint                                                 |
| Névleges méret                               | 8 mm                                                                                              |
| Lefúvás funkció                              | fojtható                                                                                          |
| Tömítési elv                                 | lágyszorítós                                                                                      |
| Beépítési helyzet                            | tetszőleges                                                                                       |
| Kézi segédműködtetés                         | tartozékokkal, reteszelő<br>nyomó                                                                 |
| Vezérlési fajta                              | elővezérelt                                                                                       |
| Vezérlő levegő ellátás                       | külső                                                                                             |
| Áramlási irány                               | reverzáló                                                                                         |
| Szelephely jelölés                           | Tábla tartó                                                                                       |
| Overlap                                      | Positive overlap                                                                                  |
| Pilot pressure MPa                           | 0.25 ... 1 MPa                                                                                    |
| Vezérlőnyomás                                | 2.5 ... 10 bar                                                                                    |
| Kapcsolási idő ki                            | 38 ms                                                                                             |
| Kapcsolási idő be                            | 20 ms                                                                                             |
| Ciklusidő                                    | 100 %                                                                                             |
| Max. pozitív vizsgáló impulzus 0 jelnél      | 3,300 µs                                                                                          |
| Max. negatív vizsgáló impulzus 1 jelnél      | 3,100 µs                                                                                          |
| Tekercs jellemző                             | 230 V AC: 50/60 Hz, meghúzási teljesítmény: 3 VA, tartó teljesítmény: 2, 4 VA                     |
| Megengedett feszültség ingadozás             | -15 % / +10 %                                                                                     |
| Üzemi közeg                                  | Sűrített levegő ISO 8573-1:2010 [7:4:4] szerint                                                   |
| Megjegyzés az üzemi- és a vezérlő közeghez   | Olajozott üzemelés lehetséges (a további működéshez szükséges)                                    |
| Rezgésállóság                                | Szállítási alkalmazásra vizsgálat 2-es szigorúsági fokozattal FN 942017-4 és EN 60068-2-6 szerint |
| Ütésállóság                                  | Lökőpróba 2-es pontossági osztállyal az FN 942017-5 és az EN 60068-2-27 szerint                   |
| KBK korrózióállósági osztály                 | 2 - mérsékelt korróziós károsodás                                                                 |

| Jellemző                       | Érték                                           |
|--------------------------------|-------------------------------------------------|
| PWIS conformity                | VDMA24364-B1/B2-L                               |
| Közeg hőmérséklet              | -5 ... 50 °C                                    |
| Vezérlő közeg                  | Sűrített levegő ISO 8573-1:2010 [7:4:4] szerint |
| Környezeti hőmérséklet         | -5 ... 50 °C                                    |
| Elektromos csatlakozás         | Plug pattern type C to EN 175301-803            |
| Felfogási mód                  | átmenő furattal                                 |
| 82 vezérlő lefűväs csatlakozás | M5                                              |
| 84 vezérlő lefűväs csatlakozás | M5                                              |
| 12 vezérlő levegő csatlakozás  | M5                                              |
| 14 vezérlő levegő csatlakozás  | M5                                              |
| Pneumatikus csatlakozás 1      | QS-10                                           |
| Pneumatikus csatlakozás 2      | QS-10                                           |
| Pneumatikus csatlakozás 3      | G1/4                                            |
| Pneumatikus csatlakozás 4      | QS-10                                           |
| Pneumatikus csatlakozás 5      | G1/4                                            |
| Anyag megjegyzés               | RoHS konform                                    |
| Material seals                 | NBR                                             |
| Material housing               | Alumínium présöntvény                           |