

mágnesszelep

CPE18-M3H-5/3E-1/4

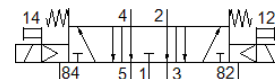
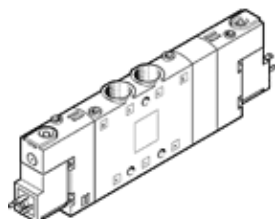
Cikkszám: 170321

Classic - nicht für Neukonstruktionen verwenden

FESTO

nagy szelep-sűrűség.

Korszerű alternatívákat találhat, ha a keresőmezőbe beírja a típuskód első négy számjegyét.



Adatlap

| Jellemző | Érték |
|--|---|
| Szelep funkció | 5/3 lefűvott |
| Működtetés fajtája | elektromos |
| Méret | 18 mm |
| Normál névleges átáramlás | 1,200 l/min |
| Operating pressure MPa | 0.25 ... 1 MPa |
| Üzemi nyomás | 2.5 ... 10 bar |
| Konstruktív felépítés | Körtolattyú |
| Visszaállítás fajtája | mechanikus rugó |
| Engedély | c UL us - Recognized (OL) |
| Maritime classification | see certificate |
| CE jel (lásd konformitási nyilatkozat) | EU kisfeszültségű irányelv szerint |
| UKCA marking (see declaration of conformity) | To UK instructions for electrical equipment |
| Védettség | IP65 csatlakozó aljzattal IEC 60529 szerint |
| Névleges méret | 8 mm |
| Lefűvás funkció | fojtható |
| Tömítési elv | lágý |
| Beépítési helyzet | tetszőleges |
| Kézi segédműködtetés | tartozékokkal, reteszelő nyomó |
| Vezérlési fajta | elővezérelt |
| Vezérlő levegő ellátás | belső |
| Áramlási irány | nem visszafordítható |
| Szelephely jelölés | Tábla tartó |
| Overlap | Positive overlap |
| Kapcsolási idő ki | 38 ms |
| Kapcsolási idő be | 20 ms |
| Ciklusidő | 100 % |
| Max. pozitív vizsgáló impulzus 0 jelnél | 3,300 µs |
| Max. negatív vizsgáló impulzus 1 jelnél | 3,100 µs |
| Tekercs jellemző | 230 V AC: 50/60 Hz, meghúzási teljesítmény: 3 VA, tartó teljesítmény: 2, 4 VA |
| Megengedett feszültség ingadozás | -15 % / +10 % |
| Üzemi közeg | Sűrített levegő ISO 8573-1:2010 [7:4:4] szerint |
| Megjegyzés az üzemi- és a vezérlő közeghez | Olajozott üzemelés lehetséges (a további működéshez szükséges) |
| Rezgésállóság | Szállítási alkalmazásra vizsgálat 2-es szigorúsági fokozattal FN 942017-4 és EN 60068-2-6 szerint |
| Ütésállóság | Lökőpróba 2-es pontosságú osztállyal az FN 942017-5 és az EN 60068-2-27 szerint |
| KBK korrózióállósági osztály | 2 - mérsékelt korróziós károsodás |
| PWIS conformity | VDMA24364-B1/B2-L |

| Jellemző | Érték |
|--------------------------------|--------------------------------------|
| Közeg hőmérséklet | -5 ... 50 °C |
| Környezeti hőmérséklet | -5 ... 50 °C |
| Gyártmány súlya | 280 g |
| Elektromos csatlakozás | Plug pattern type C to EN 175301-803 |
| Felfogási mód | átmenő furattal |
| 82 vezérlő lefűväs csatlakozás | M5 |
| 84 vezérlő lefűväs csatlakozás | M5 |
| 12 vezérlő levegő csatlakozás | M5 |
| 14 vezérlő levegő csatlakozás | M5 |
| Pneumatikus csatlakozás 1 | G1/4 |
| Pneumatikus csatlakozás 2 | G1/4 |
| Pneumatikus csatlakozás 3 | G1/4 |
| Pneumatikus csatlakozás 4 | G1/4 |
| Pneumatikus csatlakozás 5 | G1/4 |
| Anyag megjegyzés | RoHS konform |
| Material seals | NBR |
| Material housing | Alumínium présöntvény |