

# mágnesszelep

## CPE24-M1H-5/3G-QS-10

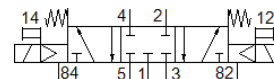
Cikkszám: 170271

Classic - nicht für Neukonstruktionen verwenden

FESTO

nagy szelep-sűrűség.

Korszerű alternatívákat találhat, ha a keresőmezőbe beírja a típuskód első négy számjegyét.



## Adatlap

| Jellemző                                   | Érték                                                                                             |
|--------------------------------------------|---------------------------------------------------------------------------------------------------|
| Szelep funkció                             | 5/3 zárt                                                                                          |
| Működtetés fajtája                         | elektromos                                                                                        |
| Méret                                      | 24 mm                                                                                             |
| Normál névleges átáramlás                  | 1,250 l/min                                                                                       |
| Operating pressure MPa                     | 0.25 ... 1 MPa                                                                                    |
| Üzemi nyomás                               | 2.5 ... 10 bar                                                                                    |
| Konstruktív felépítés                      | Körtolattyú                                                                                       |
| Visszaállítás fajtája                      | mechanikus rugó                                                                                   |
| Engedély                                   | c UL us - Recognized (OL)                                                                         |
| Maritime classification                    | see certificate                                                                                   |
| Védettség                                  | IP65<br>csatlakozó aljzattal<br>IEC 60529 szerint                                                 |
| Névleges méret                             | 11 mm                                                                                             |
| Lefűvás funkció                            | fojtható                                                                                          |
| Tömítési elv                               | lágý                                                                                              |
| Beépítési helyzet                          | tetszőleges                                                                                       |
| Kézi segédműködtetés                       | tartozékokkal, reteszelő<br>nyomó                                                                 |
| Vezérlési fajta                            | elővezérelt                                                                                       |
| Vezérlő levegő ellátás                     | belső                                                                                             |
| Áramlási irány                             | nem visszafordítható                                                                              |
| Szelephely jelölés                         | Tábla tartó                                                                                       |
| Overlap                                    | Positive overlap                                                                                  |
| Kapcsolási idő ki                          | 55 ms                                                                                             |
| Kapcsolási idő be                          | 25 ms                                                                                             |
| Ciklusidő                                  | 100 %                                                                                             |
| Max. pozitív vizsgáló impulzus 0 jelnél    | 3,300 µs                                                                                          |
| Max. negatív vizsgáló impulzus 1 jelnél    | 3,100 µs                                                                                          |
| Tekercs jellemző                           | 24 V DC; 1,5 W                                                                                    |
| Megengedett feszültség ingadozás           | -15 % / +10 %                                                                                     |
| Üzemi közeg                                | Sűrített levegő ISO 8573-1:2010 [7:4:4] szerint                                                   |
| Megjegyzés az üzemi- és a vezérlő közeghez | Olajozott üzemelés lehetséges (a további működéshez szükséges)                                    |
| Rezgésállóság                              | Szállítási alkalmazásra vizsgálat 2-es szigorúsági fokozattal FN 942017-4 és EN 60068-2-6 szerint |
| Ütésállóság                                | Lökőpróba 2-es pontossági osztállyal az FN 942017-5 és az EN 60068-2-27 szerint                   |
| KBK korrózióállósági osztály               | 2 - mérsékelt korróziós károsodás                                                                 |
| PWIS conformity                            | VDMA24364-B1/B2-L                                                                                 |
| Közeg hőmérséklet                          | -5 ... 50 °C                                                                                      |
| Környezeti hőmérséklet                     | -5 ... 50 °C                                                                                      |
| Elektromos csatlakozás                     | Plug pattern type C to EN 175301-803                                                              |

| Jellemző                       | Érték                 |
|--------------------------------|-----------------------|
| Felfogási mód                  | átmenő furattal       |
| 82 vezérlő lefűväs csatlakozás | M5                    |
| 84 vezérlő lefűväs csatlakozás | M5                    |
| 12 vezérlő levegő csatlakozás  | M5                    |
| 14 vezérlő levegő csatlakozás  | M5                    |
| Pneumatikus csatlakozás 1      | QS-10                 |
| Pneumatikus csatlakozás 2      | QS-10                 |
| Pneumatikus csatlakozás 3      | G3/8                  |
| Pneumatikus csatlakozás 4      | QS-10                 |
| Pneumatikus csatlakozás 5      | G3/8                  |
| Anyag megjegyzés               | RoHS konform          |
| Material seals                 | NBR                   |
| Material housing               | Alumínium présöntvény |