

bekapcsoló szelep HEE-1/8-D-MINI-110

Cikkszám: 165069

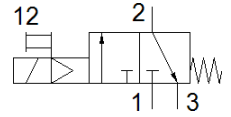
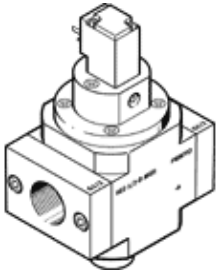
Classic - nicht für Neukonstruktionen verwenden

sűrített levegő előkészítő egységekhez.

Korszerű alternatívákat találhat, ha a keresőmezőbe beírja a típuskód első négy számjegyét.

Kifutó típus. 2022-ig szállítható. Alternatív termék: lásd Támogatás portál.

FESTO



Adatlap

Jellemző	Érték
Üzemi nyomás	2.5 ... 16 bar
Tekerics jellemző	110 V AC: 50/60 Hz, meghúzási teljesítmény: 5 VA, tartó teljesítmény: 3, 7 VA
Megengedett feszültség ingadozás	+/- 10 %
Üzemi közeg	Sűrített levegő ISO 8573-1:2010 [7:4:4] szerint Nemesgázok
Megjegyzés az üzemi- és a vezérlő közeghez	Olajozott üzemelés lehetséges (a további működéshez szükséges)
Anyag megjegyzés	RoHS konform
CE jel (lásd konformitási nyilatkozat)	EU kisfeszültségű irányelv szerint
Levegő tisztasági osztálya a kimeneten	Sűrített levegő ISO 8573-1:2010 [7:4:4] szerint Nemesgázok
Elektromos csatlakozás	Plug pattern type C to EN 175301-803 Csatlakozó DIN EN 175301-803 szerint