

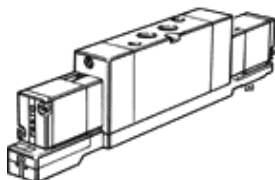
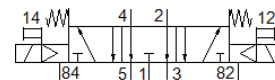
# mágnesszelep

## MVH-5/3E-1/8-B-VI-X

Cikkszám: 164570

FESTO

mágnestekerccsel és kézi segédműködtetéssel, csatlakozó aljzat nélkül.



## Adatlap

Jellemző	Érték
Szelep funkció	5/3 lefűvott
Működtetés fajtája	elektromos
Normál névleges átáramlás	1,000 l/min
Üzemi nyomás	3 ... 10 bar
Konstruktív felépítés	Körtolattyú
Visszaállítás fajtája	mechanikus rugó
Névleges méret	8 mm
Lefűvás funkció	fojtható
Tömítési elv	lágý
Vezérlési fajta	elővezérelt
Áramlási irány	nem visszafordítható
Kapcsolási idő ki	50 ms
Kapcsolási idő be	40 ms
Tekerccs jellemző	24 V DC; 2,5 W
Megengedett feszültség ingadozás	+/- 10 %
Üzemi közeg	Sűrített levegő ISO8573-1:2010 [6:4:4] szerint
Megjegyzés az üzemi- és a vezérlő közeghez	Olajozott üzemelés lehetséges (a további működéshez szükséges)
Közeg hőmérséklet	-5 ... 50 °C
Vezérlő közeg	Sűrített levegő ISO8573-1:2010 [6:4:4] szerint
Környezeti hőmérséklet	-5 ... 50 °C
Felfogási mód	átmenő furattal
Pneumatikus csatlakozás 1	Csatlakozólap G1/8
Pneumatikus csatlakozás 2	G1/8
Pneumatikus csatlakozás 3	Csatlakozólap G1/8
Pneumatikus csatlakozás 4	G1/8
Pneumatikus csatlakozás 5	Csatlakozólap
Anyag megjegyzés	LABS-tartalmú anyagokat tartalmaz