

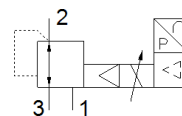
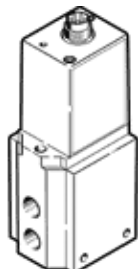
# proporcionális nyomásszabályozó szelep MPPE-3-1/4- -B

FESTO

Cikkszám: 164331

Classic - nicht für Neukonstruktionen verwenden

Korszerű alternatívákat találhat, ha a keresőmezőbe beírja a típuskód első négy számjegyét.



## Adatlap

Jellemző	Érték
Névleges átmérő, táplevegő	7 mm
Névleges átmérő, lefűväs	7 mm
Működtetés fajtája	elektromos
Tömítési elv	lágý
Beépítési helyzet	tetszőleges
Konstrukciós felépítés	elővezérelt dugattyús szabályozó szelep
Biztonsági figyelmeztetés	MPPE-B biztonsági állás: ha a tápkábel eltörik, a kimenő nyomás szabályozatlan marad.
Üzemi nyomás	0 ... 10 bar
Nyomásszabályozási tartomány	0 ... 10 bar
1 bemeneti nyomás	11 ... 12 bar
Max.nyomáshiszterézis	0.05 bar
Kapcsolási idő ki	280 ms
Kapcsolási idő be	160 ms
Üzemi feszültségtartomány DC	18 ... 30 V
Referencia feszültség	10 V
Maradó hullámosság	10 %
Alapjel/pillanatnyi érték	választható/egyéb Feszültség: 0 - 10 V Áram típus: 4 - 20 mA
Üzemi közeg	Sűrített levegő ISO 8573-1:2010 [7:4:4] szerint Nemesgázok
Engedély	RCM Mark
CE jel (lásd konformitási nyilatkozat)	EU-EMV-irányelv szerint
KBK korrózióállósági osztály	2 - mérsékelt korróziós károsodás
PWIS conformity	VDMA24364-B2-L
Közeg hőmérséklet	0 ... 60 °C
Védettség	IP65
Környezeti hőmérséklet	0 ... 50 °C
Gyártmány súlya	920 g
Elektromos csatlakozás	8 sarkú M16x0,75 Csatlakozó DIN 45326 szerint kerek alakú
Felfogási mód	átmenő furattal
Pneumatikus csatlakozás 1	G1/4
Pneumatikus csatlakozás 2	G1/4
Pneumatikus csatlakozás 3	G1/4
Anyag megjegyzés	RoHS konform
Material housing	Alumínium ötvözet
Material membrane	NBR