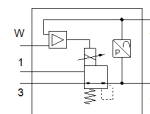
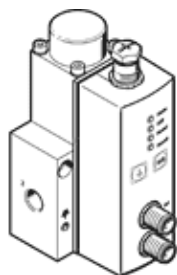


# proporcionális nyomásszabályozó szelep VPPL-3L-3-G14-0L40H-V1-V-S1-7

Cikkszám: 1635980

FESTO



## Adatlap

Jellemző	Érték
Névleges átmérő, táplevegő	3 mm
Névleges átmérő, lefúvás	3 mm
Működtetés fajtája	elektromos
Tömítési elv	lágý
Beépítési helyzet	tetszőleges lehetőleg álló
Konstrukciós felépítés	közvetlen vezérlésű dugattyús szabályozó szelep
Rövidzár védett	nem
Max. vezetékhoossz	30 m
Biztonsági figyelmeztetés	VPPL biztonságos beállítás
Polaritás felcserélése elleni védelem	valamennyi elektromos csatlakozáshoz
Visszaállítás fajtája	mechanikus rugó
Vezérlési fajta	közvetlen
Szelep funkció	3-utú proporcionális nyomásszabályozó szelep, zárt
Kijelző típusa	LED kijelző
Operating pressure MPa	$\leq 5$ MPa
Üzemi nyomás	$\leq 50$ bar
Mpa nyomásszabályozási tartomány	0.04 ... 4 MPa
Nyomásszabályozási tartomány	0.4 ... 40 bar
1 bemeneti nyomás	0 ... 50 bar
Tápnnyomás 1 Mpa	0 ... 5 MPa
Max. pressure hysteresis (MPa)	0.04 MPa
Max.nyomáshisztérezis	0.4 bar
Max. pressure hysteresis	5.8 psi
b érték	0.25
C érték	0.8 l/sbar
Normál névleges átáramlás	245 l/min
Normál névleges átáramlás 2-3	282 l/min
Kapcsolási idő ki	654 ms
Kapcsolási idő be	428 ms
Üzemi feszültségtartomány DC	21.6 ... 27.6 V
Ciklusidő	100 %
Max. elektromos teljesítményfelvétel	26.7 W
Maradó hullámosság	10 %
Jeltartomány, analóg kimenet	0 - 10 V
Jeltartomány, analóg bemenet	0 - 10 V
Alapjel/pillanatnyi érték	Feszültség: 0 - 10 V
Üzemi közeg	Sűrített levegő ISO 8573-1:2010 [7:4:4] szerint Nemesgázok
Megjegyzés az üzemi- és a vezérlő közeghez	Olajozott üzemelés nem lehetséges
Engedély	c UL us - Listed (OL)
KC mark	KC-EMV
CE jel (lásd konformitási nyilatkozat)	EU-EMV-irányelv szerint
UKCA marking (see declaration of conformity)	To UK instructions for EMC
KBK korrózióállósági osztály	2 - mérsékelt korróziós károsodás
PWIS conformity	VDMA24364 zone III

Jellemző	Érték
Közeg hőmérséklet	5 ... 50 °C
Védettség	IP65
Környezeti hőmérséklet	5 ... 50 °C
Tárolási hőmérséklet	-10 ... 60 °C
Gyártmány súlya	1,100 g
Linearitási hiba ± %FS-ban	1 %FS
Overall accuracy	1,25 %FS
Hőmérsékleti együttható	0.04 %/K
Ismétlési pontosság ± %FS-ben	1 %FS
Elektromos csatlakozás, diagnózis interfész	Aljzat, M12, 5 pólusú, A kódolású
Electrical connection IN	Csatlakozó dugó, M12, 5 pólusú, A kódolású
Elektromos csatlakozás OUT (KI)	Csatlakozó dugó, M12, 5 pólusú, A kódolású
Felfogási mód	átmenő furattal
Pneumatikus csatlakozás 1	G1/4
Pneumatikus csatlakozás 2	G1/4
Pneumatikus csatlakozás 3	G1/4
Anyag megjegyzés	RoHS konform
Material housing	Anodised wrought aluminium alloy