

# bekapcsoló szelep HE-1-D-MAXI

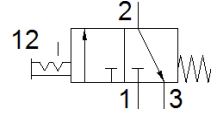
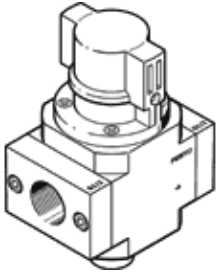
FESTO

Cikkszám: 162813

Classic - nicht für Neukonstruktionen verwenden

levegő-előkészítő egységhez, menetes csatlakozó lappal.

Korszerű alternatívákat találhat, ha a keresőmezőbe beírja a típuskód első négy számjegyét.



## Adatlap

Jellemző	Érték
Konstruktív felépítés	Körtolattyú
Működtetés fajtája	kézi
Tömítési elv	lágú
Lefúvás funkció	nem fojtható
Kézi segédműködtetés	nincs
Szelep funkció	3/2 bistabil
Üzemi nyomás	0 ... 16 bar
C érték	25.9 l/sbar
b érték	0.37
Normál névleges átáramlás	6,500 l/min
Üzemi közeg	Sűrített levegő ISO 8573-1:2010 [7:4:4] szerint Nemesgázok
Megjegyzés az üzemi- és a vezérlő közeghez	Olajozott üzemelés lehetséges (a további működéshez szükséges)
KBK korrózióállósági osztály	2 - mérsékelt korróziós károsodás
Anyag megjegyzés	RoHS konform
PWIS conformity	VDMA24364-B1/B2-L
Közeg hőmérséklet	-10 ... 60 °C
Környezeti hőmérséklet	-10 ... 60 °C
Felfogási mód	Vezeték beépítés tartozékokkal
Beépítési helyzet	tetszőleges
Áramlási irány	nem visszafordítható
Gyártmány súlya	796 g
Pneumatikus csatlakozás 1	G1
Pneumatikus csatlakozás 2	G1
Pneumatikus csatlakozás 3	G3/8
Levegő tisztasági osztálya a kimeneten	Sűrített levegő ISO 8573-1:2010 [7:4:4] szerint Nemesgázok
Material seals	NBR
Material housing	Alumínium présöntvény