

# mágnesszelep

## MN1H-2-1/4-MS

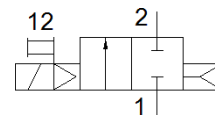
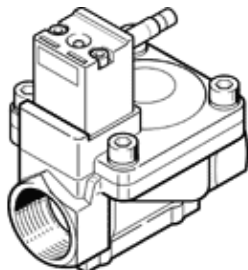
Cikkszám: 161725

Classic - nicht für Neukonstruktionen verwenden

kézi segédműködtetéssel, mágnesekercs és csatlakozó aljzat nélkül.  
A mágnesekercset és a csatlakozó aljzatot külön megrendelésre szállítjuk.

Korszerű alternatívákat találhat, ha a keresőmezőbe beírja a típuskód első négy számjegyét.

FESTO



## Adatlap

Jellemző	Érték
Konstruktív felépítés	Membránszelep
Működtetés fajtája	elektromos
Tömítési elv	lágyszorítás
Beépítési helyzet	tetszőleges
Felfogási mód	Vezeték beépítés
Armatúra csatlakozás	G1/4
Elektromos csatlakozás	Plug pattern type A to EN 175301-803 Csatlakozó DIN EN 175301-803 szerint négyzetes alak
Névleges méret	13 mm
Szelep funkció	2/2 zárt monostabil
Kézi segédműködtetés	tartozékokkal, reteszelő nyomó
Áramlási irány	nem visszafordítható
Közeg	szűrt sűrített levegő, szűrési finomság: 200 µm
Lefűvás funkció	nem fojtható
Tekerics jellemző	110 V AC: 50 Hz, meghúzási teljesítmény: 5 VA, tartó teljesítmény: 3,7 VA 110 V AC: 60 Hz, meghúzási teljesítmény: 5 VA, tartó teljesítmény: 3,7 VA 230 V AC: 60 Hz, meghúzási teljesítmény: 5 VA, tartó teljesítmény: 3,7 VA 230 V AC: 60 Hz, meghúzási teljesítmény: 5 VA, tartó teljesítmény: 3,7 VA 24 V DC: 2,5 W
Visszaállítás fajtája	pneumatikus rugó
Vezérlési fajta	elővezérelt
Üzemi nyomás	0,5 ... 10 bar
Megjegyzés az üzemi- és a vezérlő közeghez	Olajozott üzemelés lehetséges (a további működéshez szükséges)
Közeg hőmérséklet	-10 ... 60 °C
Környezeti hőmérséklet	-10 ... 60 °C
Normál névleges átáramlás	2,000 l/min
Kapcsolási idő be	30 ms
Kapcsolási idő ki	100 ms
PWIS conformity	VDMA24364-B1/B2-L
Material housing	Sárgaréz
Material screws	erősen ötvöztött acél, rozsdamentes
Anyag információ, csavar	1.4301
Gyártmány súlya	450 g
Védettség	IP65 csatlakozó aljzattal