

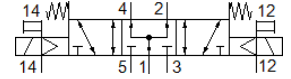
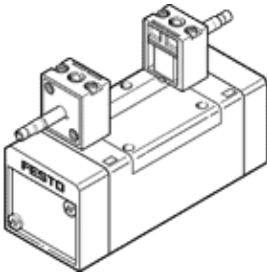
mágnesszelep

MN1H-5/3B-D-3-S-C

Cikkszám: 159708

FESTO

kézi segédműködtetéssel, mágneskeres és csatlakozó aljzat nélkül.
A mágneskeres és a csatlakozó aljzatot külön megrendelésre szállítjuk.



Adatlap

| Jellemző | Érték |
|--------------------------------------------|--------------------------------------------------------------------------------------|
| Szelep funkció | 5/3 tápnyomás alatt |
| Működtetés fajtája | elektromos |
| Méret | 65 mm |
| Normál névleges átáramlás | 4,000 l/min |
| Operating pressure MPa | -0.09 ... 1.6 MPa |
| Üzemi nyomás | -0.9 ... 16 bar |
| Konstruktív felépítés | Körtolattyú |
| Visszaállítás fajtája | mechanikus rugó |
| Maritime classification | see certificate |
| Védettség | IP65 |
| Névleges méret | 14.5 mm |
| Raszter méret | 71 mm |
| Lefúvás funkció | fojtható |
| Tömítési elv | lágý |
| Beépítési helyzet | tetszőleges |
| A következő szabványnak felel meg: | ISO 5599-1 |
| Kézi segédműködtetés | tartozékokkal, reteszelő nyomó |
| ISO kód | 369 |
| Vezérlési fajta | elővezérelt |
| Vezérlő levegő ellátás | külső |
| Áramlási irány | reverzáló |
| Overlap | Positive overlap |
| Vezérlőnyomás | 3 ... 10 bar |
| Kapcsolási idő ki | 78 ms |
| Kapcsolási idő be | 35 ms |
| Max. pozitív vizsgáló impulzus 0 jelnél | 3,700 µs |
| Max. negatív vizsgáló impulzus 1 jelnél | 4,600 µs |
| Üzemi közeg | Sűrített levegő ISO 8573-1:2010 [7:4:4] szerint |
| Megjegyzés az üzemi- és a vezérlő közeghez | Olajozott üzemelés lehetséges (a további működéshez szükséges) |
| Rezgésállóság | Transport application test with severity level 1 as per FN 942017-4 and EN 60068-2-6 |
| Ütésállóság | Lökőpróba 2-es pontossági osztállyal az FN 942017-5 és az EN 60068-2-27 szerint |
| PWIS conformity | VDMA24364-B1/B2-L |
| Közeg hőmérséklet | -5 ... 50 °C |
| Hangnyomás szint | 85 dB(A) |
| Vezérlő közeg | Sűrített levegő ISO 8573-1:2010 [7:4:4] szerint |
| Környezeti hőmérséklet | -5 ... 50 °C |
| Gyártmány súlya | 1,170 g |
| Elektromos csatlakozás | N1 tekercsen keresztül, külön kell megrendelni |
| Felfogási mód | csatlakozólapra átmenő furattal és csavarral |

| Jellemző | Érték |
|--------------------------------|---------------------------------------------|
| 82 vezérlő lefűväs csatlakozás | M5 |
| 84 vezérlő lefűväs csatlakozás | M5 |
| 12 vezérlő levegő csatlakozás | Csatlakozó lap 3-as méret ISO 5599-1szerint |
| 14 vezérlő levegő csatlakozás | Csatlakozó lap 3-as méret ISO 5599-1szerint |
| Pneumatikus csatlakozás 1 | Csatlakozó lap 3-as méret ISO 5599-1szerint |
| Pneumatikus csatlakozás 2 | Csatlakozó lap 3-as méret ISO 5599-1szerint |
| Pneumatikus csatlakozás 3 | Csatlakozó lap 3-as méret ISO 5599-1szerint |
| Pneumatikus csatlakozás 4 | Csatlakozó lap 3-as méret ISO 5599-1szerint |
| Pneumatikus csatlakozás 5 | Csatlakozó lap 3-as méret ISO 5599-1szerint |
| Anyag megjegyzés | RoHS konform |
| Material seals | HNBR NBR |
| Material housing | Alumínium présöntvény |