

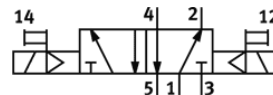
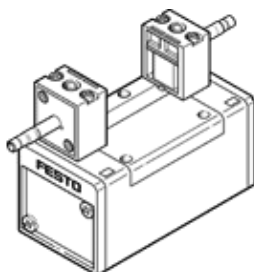
# mágnesszelep

## JMN1H-5/2-D-2-C

Cikkszám: 159702

FESTO

ISO 5588/1 szerint,  
kézi segédműködtetéssel, mágneskerces és csatlakozó aljzat nélkül.  
A mágneskerceset és a csatlakozó aljzatot külön megrendelésre szállítjuk.



## Adatlap

| Jellemző                                   | Érték  |
|--|--|
| Szelep funkció                             | 5/2 bistabil   |
| Működtetés fajtája                         | elektromos   |
| Méret                                      | 54 mm  |
| Normál névleges átáramlás                  | 2,300 l/min  |
| Operating pressure MPa                     | 0.2 ... 1 MPa  |
| Üzemi nyomás                               | 2 ... 10 bar   |
| Konstruktív felépítés                      | Körtolattyú  |
| Engedély                                   | c UL us - Recognized (OL)  |
| Maritime classification                    | see certificate  |
| Védettség                                  | IP65   |
| Névleges méret                             | 11.5 mm  |
| Raszter méret                              | 56 mm  |
| Lefúvás funkció                            | fojtható   |
| Tömítési elv                               | lágú   |
| Beépítési helyzet                          | tetszőleges  |
| A következő szabványnak felel meg:         | ISO 5599-1   |
| Kézi segédműködtetés                       | tartozékokkal, reteszelő nyomó   |
| ISO kód                                    | 255  |
| Vezérlési fajta                            | elővezérelt  |
| Vezérlő levegő ellátás                     | belső  |
| Áramlási irány                             | nem visszafordítható   |
| Overlap                                    | Positive overlap   |
| Kapcsolási idő át                          | 21 ms  |
| Max. pozitív vizsgáló impulzus 0 jelnél    | 3,700 µs   |
| Max. negatív vizsgáló impulzus 1 jelnél    | 4,600 µs   |
| Üzemi közeg                                | Sűrített levegő ISO 8573-1:2010 [7:4:4] szerint                                      |
| Megjegyzés az üzemi- és a vezérlő közeghez | Olajozott üzemelés lehetséges (a további működéshez szükséges)                       |
| Rezgésállóság                              | Transport application test with severity level 1 as per FN 942017-4 and EN 60068-2-6 |
| Ütésállóság                                | Lököpróba 2-es pontossági osztállyal az FN 942017-5 és az EN 60068-2-27 szerint      |
| PWIS conformity                            | VDMA24364-B1/B2-L  |
| Közeg hőmérséklet                          | -5 ... 50 °C   |
| Hangnyomás szint                           | 85 dB(A)   |
| Környezeti hőmérséklet                     | -5 ... 50 °C   |
| Gyártmány súlya                            | 940 g  |
| Elektromos csatlakozás                     | N1 tekercsen keresztül, külön kell megrendelni                                       |
| Felfogási mód                              | csatlakozólapra<br>átmenő furattal és csavarral                                      |
| 82 vezérlő lefúvás csatlakozás             | M5   |
| 84 vezérlő lefúvás csatlakozás             | M5   |
| Pneumatikus csatlakozás 1                  | Csatlakozó lap 2-es méret ISO 5599-1szerint  |

| Jellemző                  | Érték                                       |
|---------------------------|---|
| Pneumatikus csatlakozás 2 | Csatlakozó lap 2-es méret ISO 5599-1szerint |
| Pneumatikus csatlakozás 3 | Csatlakozó lap 2-es méret ISO 5599-1szerint |
| Pneumatikus csatlakozás 4 | Csatlakozó lap 2-es méret ISO 5599-1szerint |
| Pneumatikus csatlakozás 5 | Csatlakozó lap 2-es méret ISO 5599-1szerint |
| Anyag megjegyzés          | RoHS konform                                |
| Material seals            | HNBR<br>NBR                                 |
| Material housing          | Alumínium présöntvény                       |